



Державна служба статистики України
Головне управління статистики у Черкаській області

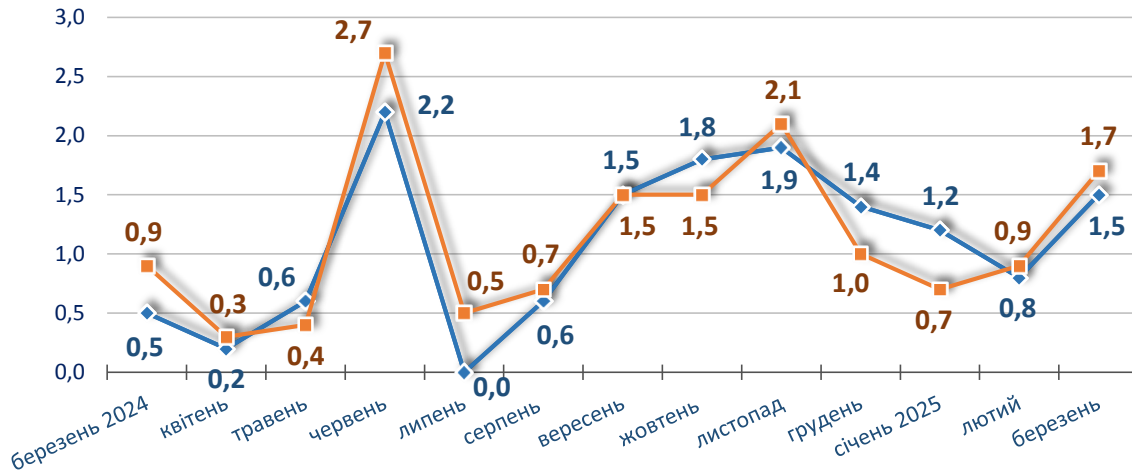
Зміни споживчих цін у Черкаській області в березні 2025 року



Зміни споживчих цін



Зміни споживчих цін у 2024-2025 роках у % до попереднього місяця



Березень до лютого 2025, %



У березні 2025 року (%)

↑ Зростання цін	↓ Зниження цін
16,5 – яйця	1,2 – молоко
11,4 – одяг і взуття	0,9 – паливо та мастила
9,1 – фрукти	0,2 – овочі
6,7 – безалкогольні напої	
6,4 – автодорожній пасажирський транспорт	
2,6 – м'ясо та м'ясопродукти	

■ Україна ■ Черкаська область

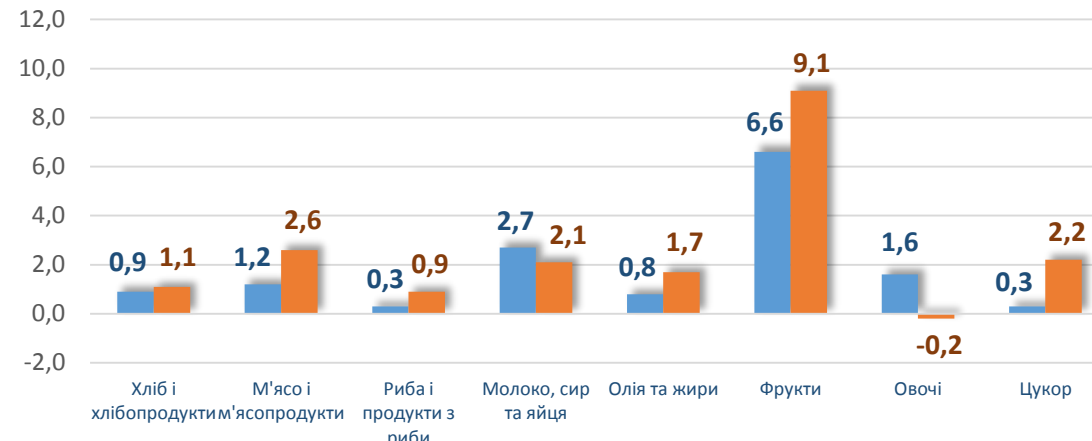
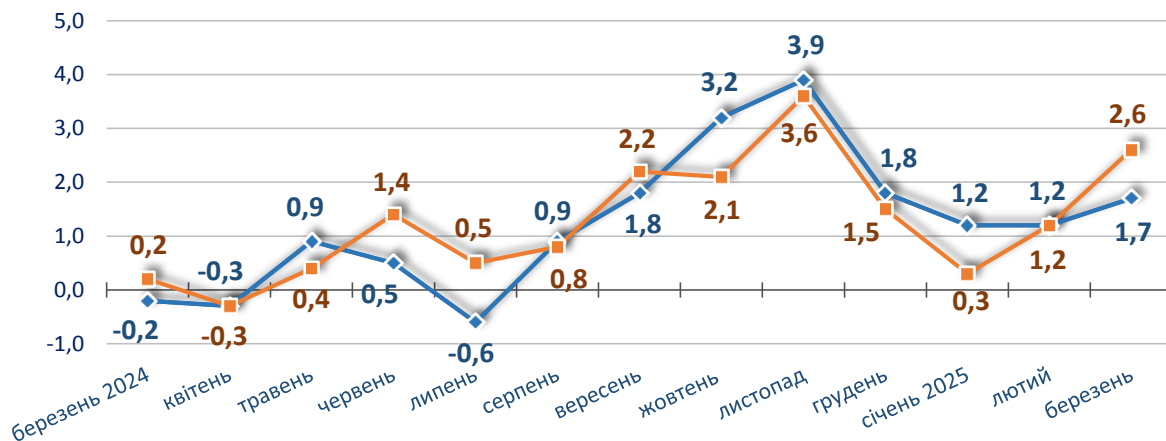
Зміни споживчих цін (окремі групи товарів)



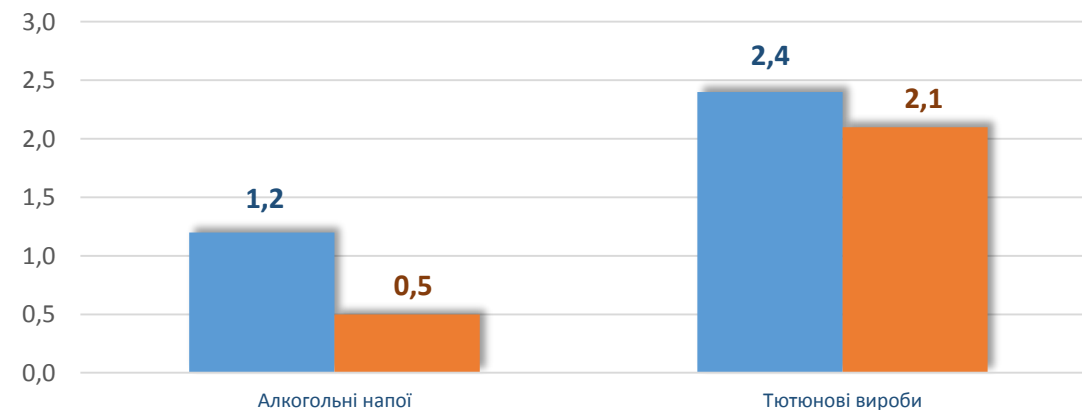
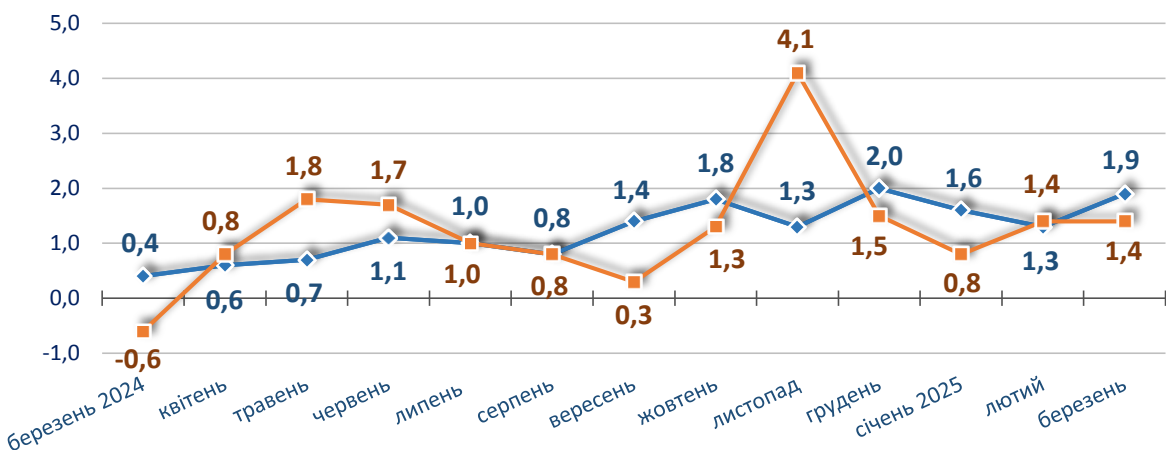
У % до попереднього місяця

Березень до лютого 2025, %

Продукти харчування та безалкогольні напої



Алкогольні напої, тютюнові вироби



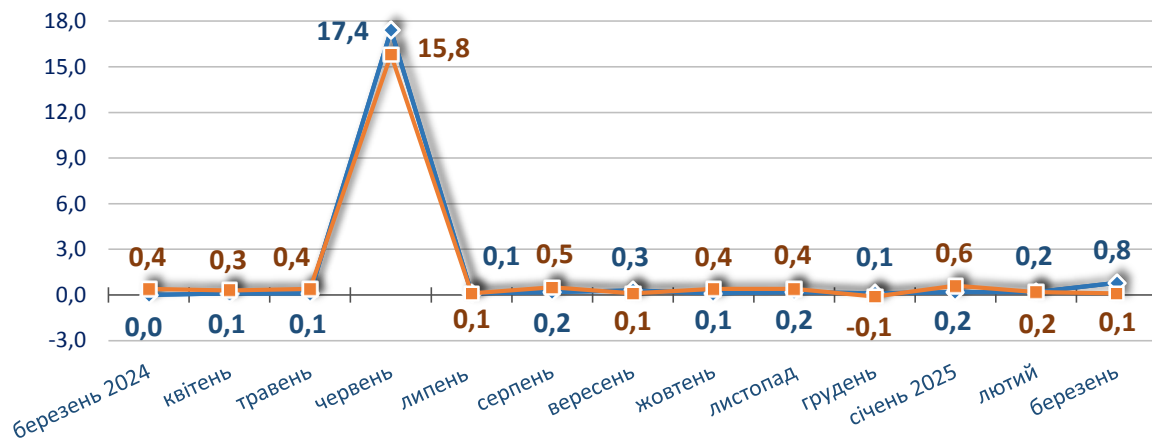
■ Україна ■ Черкаська область

Зміни споживчих цін (окремі групи товарів)

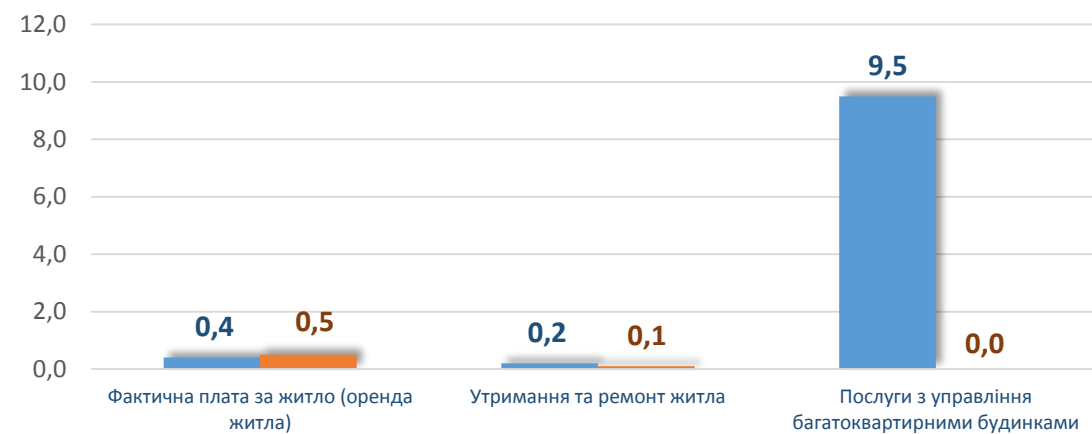


У % до попереднього місяця

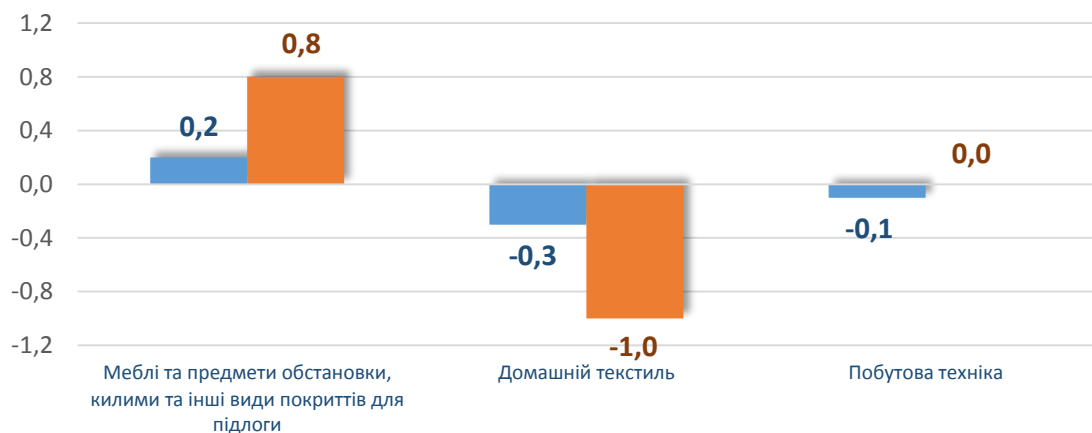
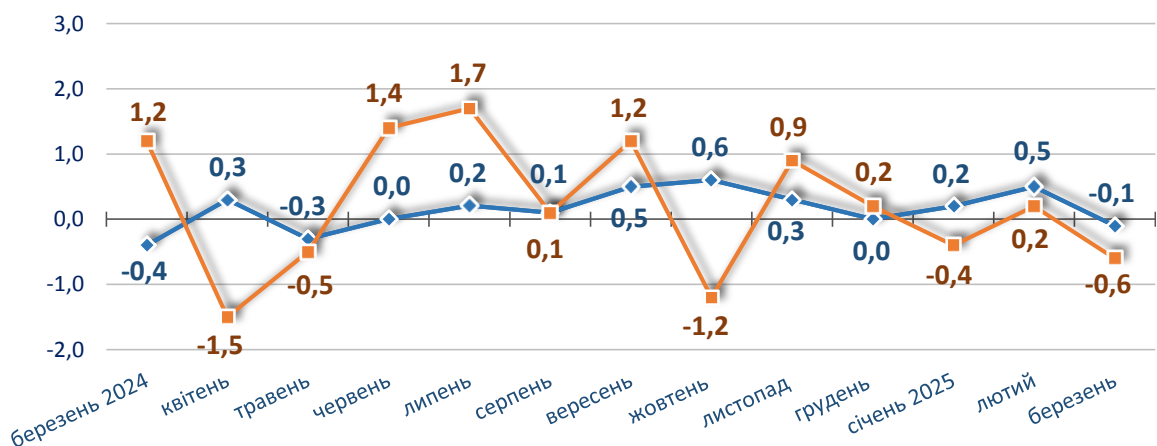
Житло, вода, електроенергія, газ та інші види палива



Березень до лютого 2025, %



Предмети домашнього вжитку, побутова техніка та поточне утримання житла



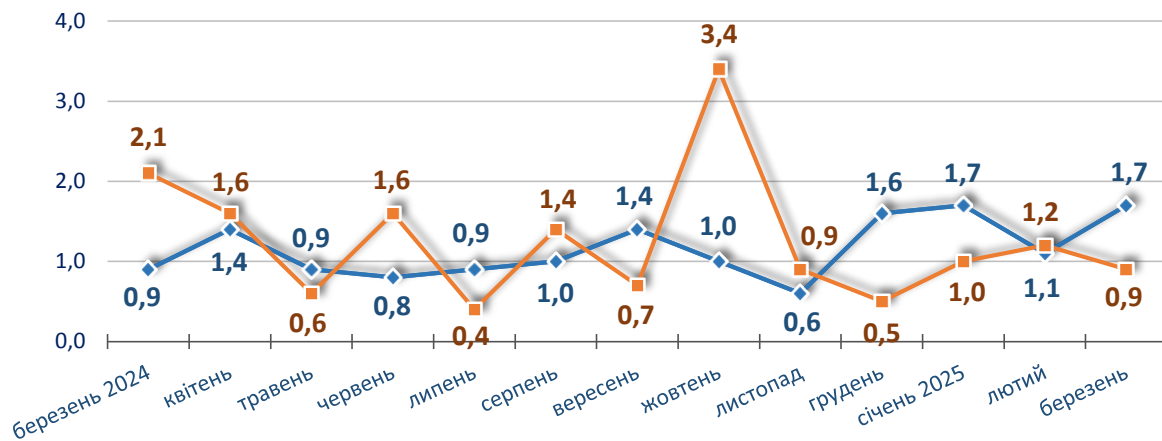
■ Україна ■ Черкаська область

Зміни споживчих цін (окремі групи товарів)

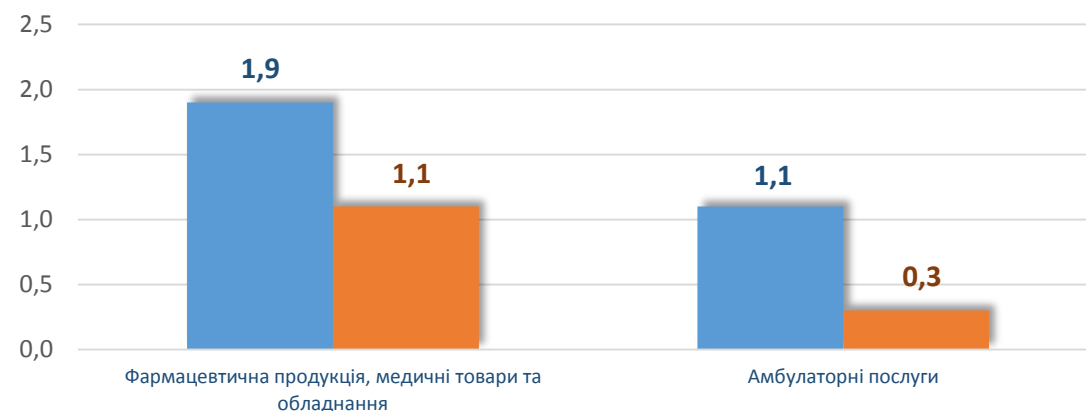


У % до попереднього місяця

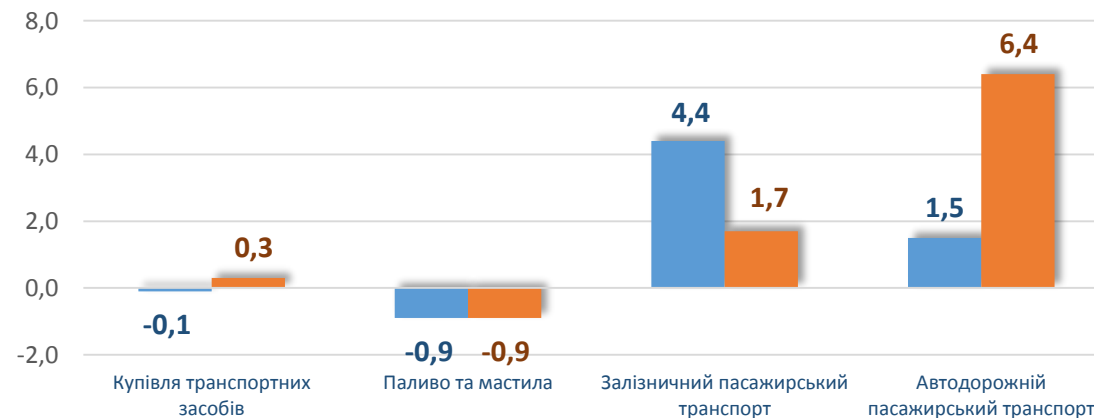
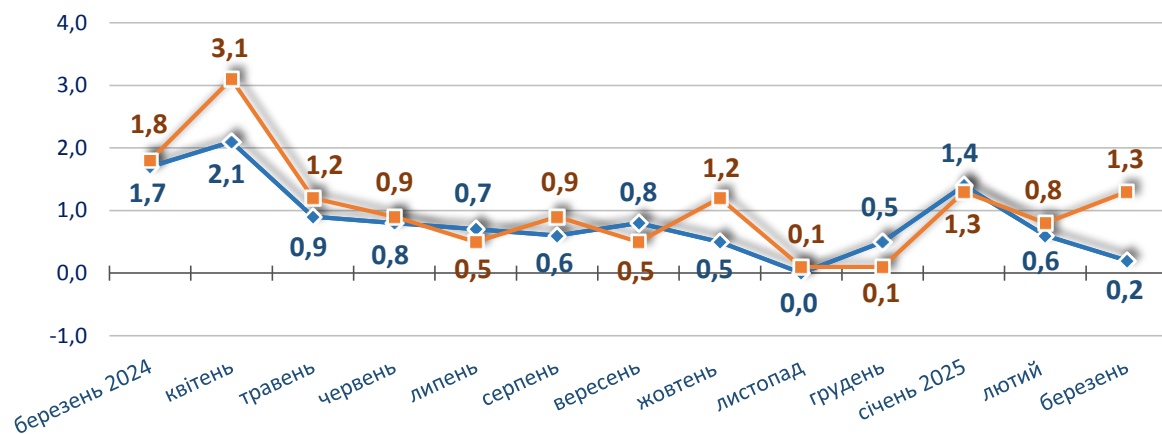
Охорона здоров'я



Березень до лютого 2025, %



Транспорт



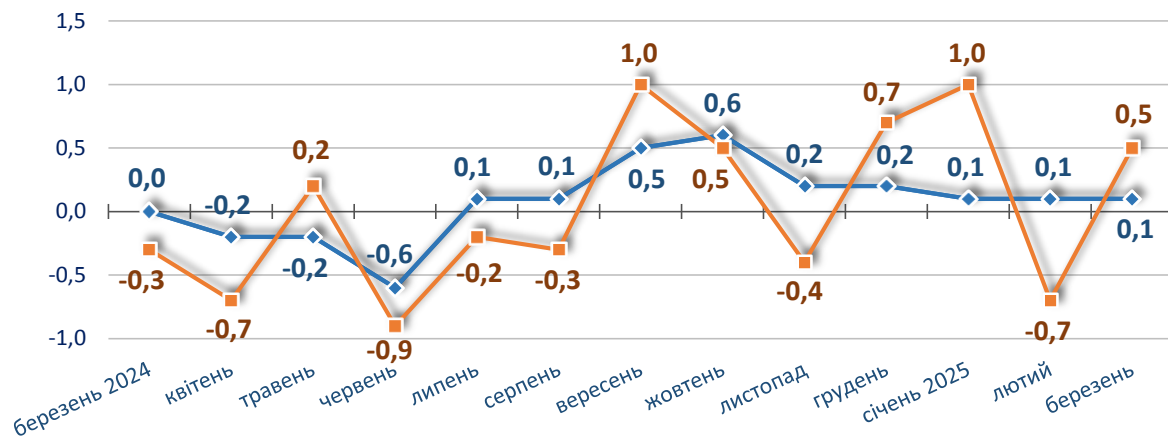
■ Україна ■ Черкаська область

Зміни споживчих цін (окремі групи товарів)

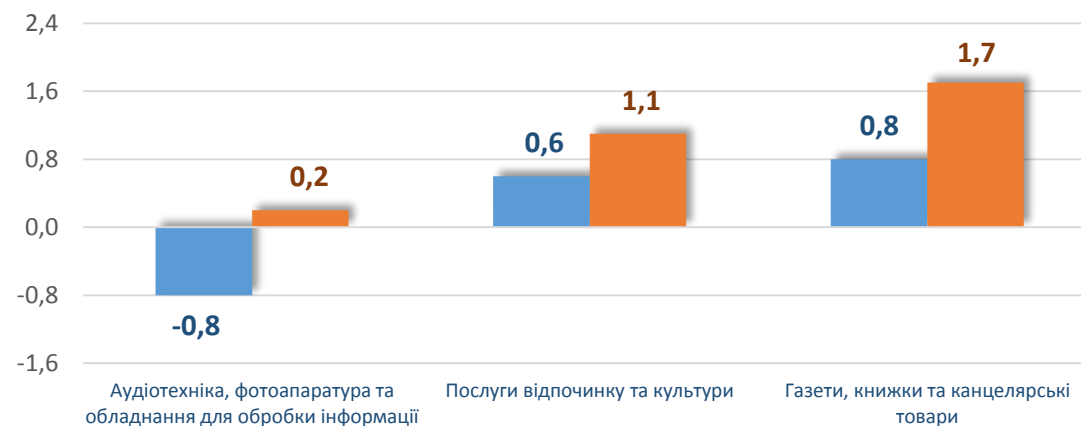


У % до попереднього місяця

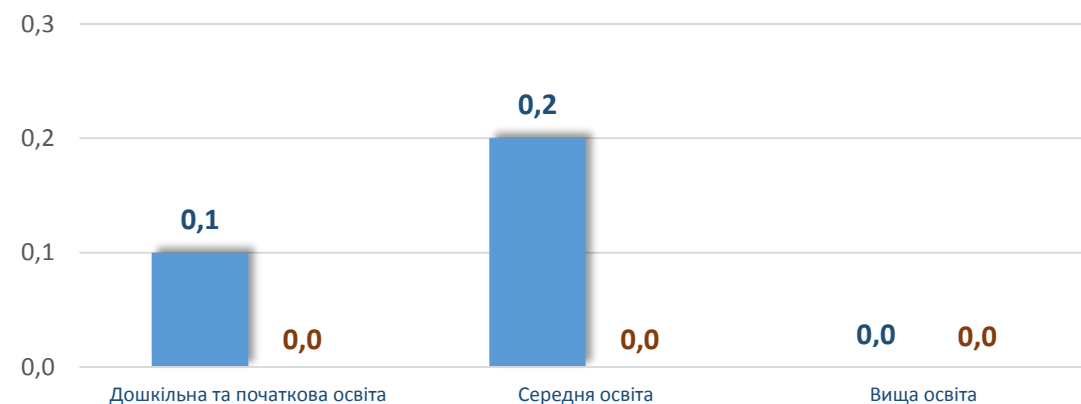
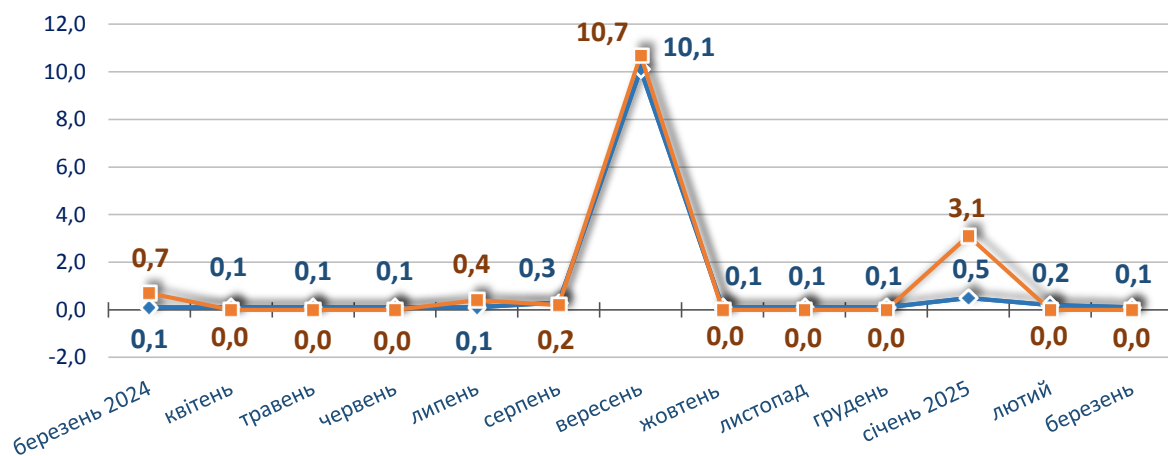
Відпочинок і культура



Березень до лютого 2025, %



Освіта



■ Україна ■ Черкаська область



Індекс споживчих цін (ІСЦ, інфляція) є показником зміни в часі цін і тарифів на товари та послуги, які купує населення для невиробничого споживання. Розраховується щомісячно на основі даних про ціни (одержуються органами державної статистики шляхом щомісячної реєстрації цін і тарифів на споживчому ринку) та даних національних рахунків щодо витрат домогосподарств на кінцеве споживання по країні в цілому з подальшим розподілом (за результатами вибіркового обстеження умов життя домогосподарств).

Дані по Україні наведено без урахування тимчасово окупованих російською федерацією територій та частини територій, на яких ведуться (велися) бойові дії.