



Державна служба статистики України
Головне управління статистики у Черкаській області

Зміни споживчих цін у Черкаській області

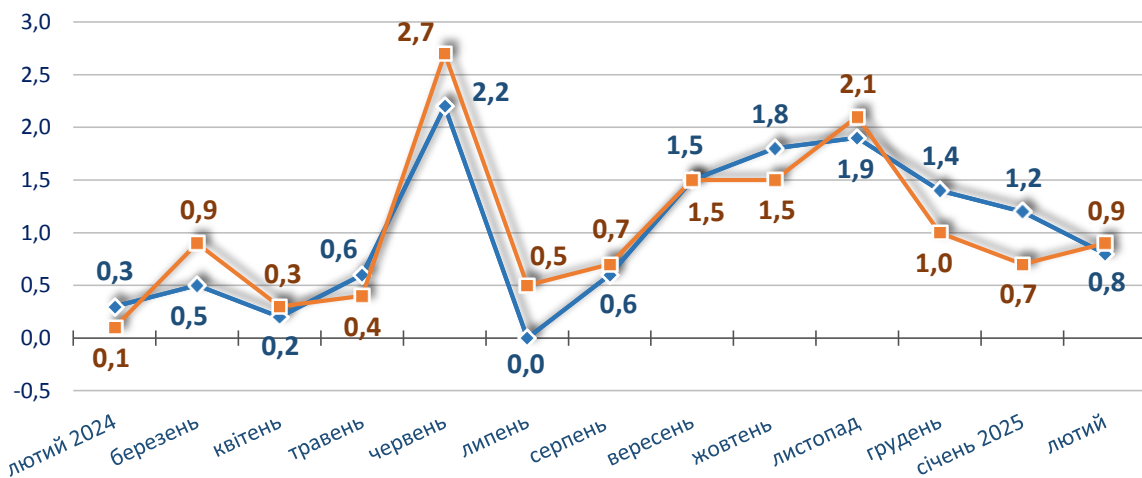
в лютому 2025 року



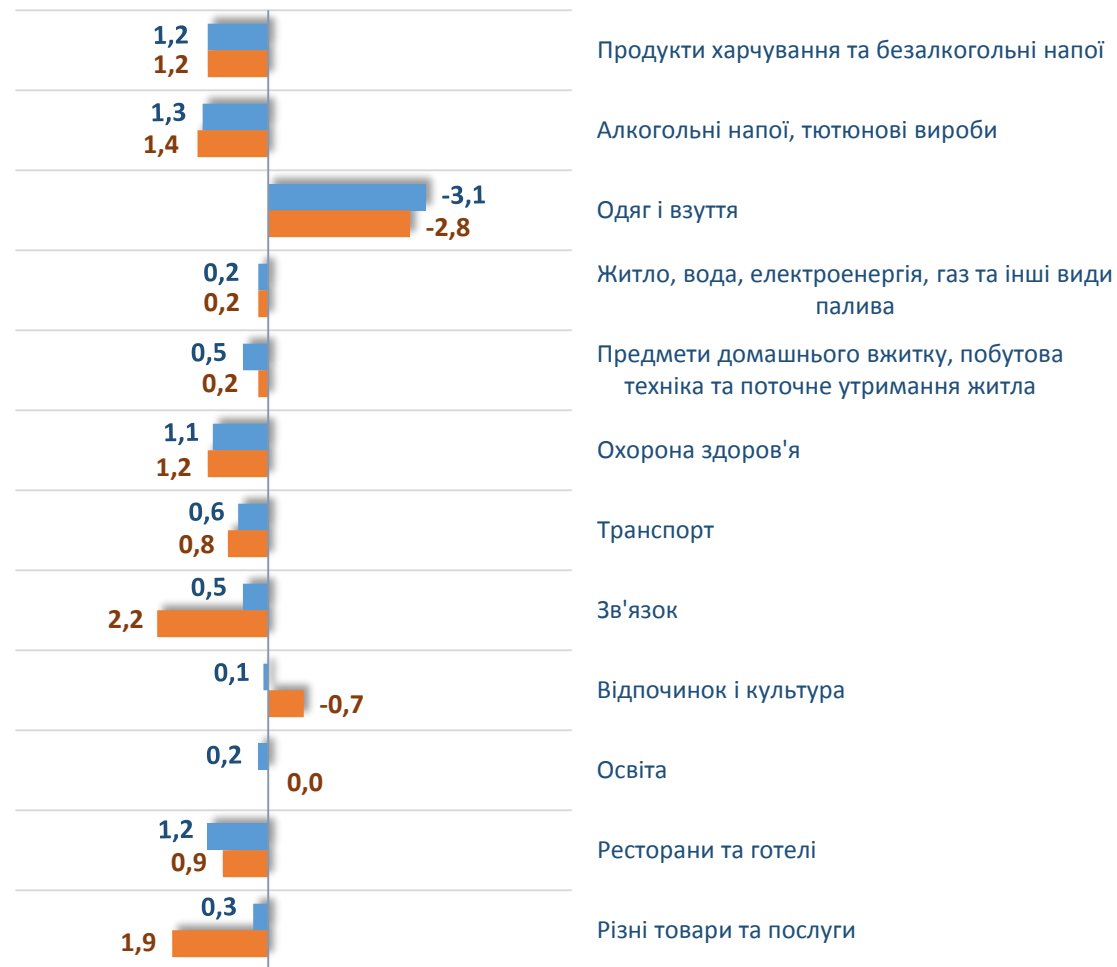
Зміни споживчих цін



Зміни споживчих цін у 2024-2025 роках у % до попереднього місяця



Лютий до січня 2025, %



■ Україна ■ Черкаська область

У лютому 2025 року (%)

↑ Зростання цін	↓ Зниження цін
11,1 – яйця	- 3,8 – риба та продукти з риби
3,2 – молоко	- 3,7 – цукор
2,9 – масло	- 2,8 – одяг і взуття
2,1 – овочі	- 1,5 – залізничний пасажирський транспорт
1,9 – м'ясо та м'ясопродукти	
1,9 – фрукти	

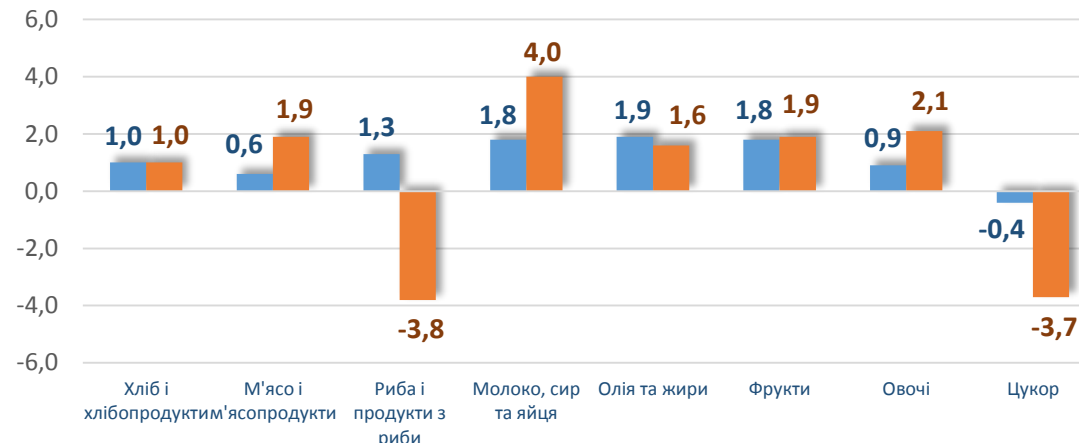
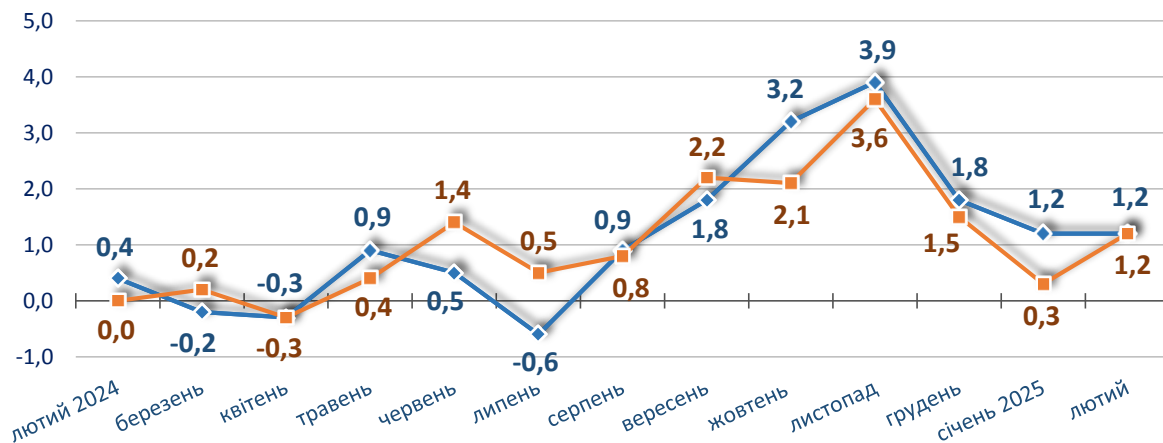
Зміни споживчих цін (окремі групи товарів)



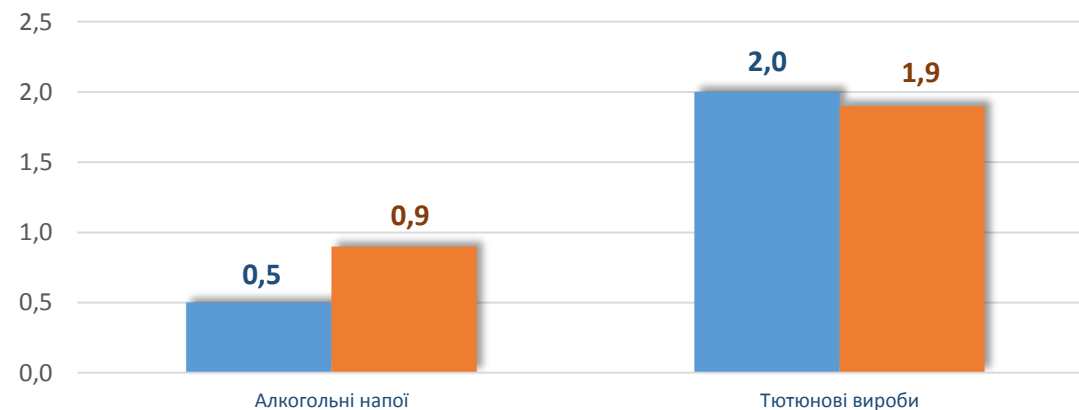
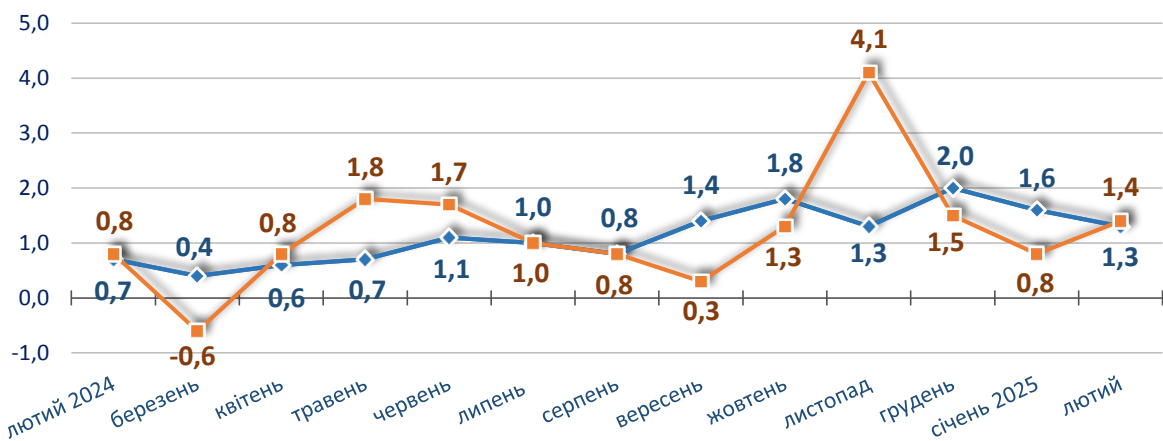
У % до попереднього місяця

Лютий до січня 2025, %

Продукти харчування та безалкогольні напої



Алкогольні напої, тютюнові вироби



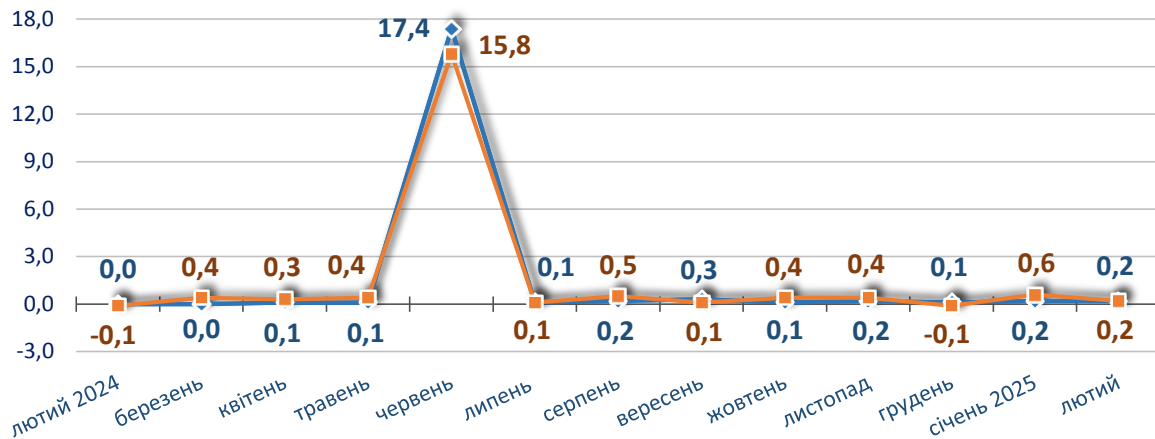
■ Україна ■ Черкаська область

Зміни споживчих цін (окремі групи товарів)

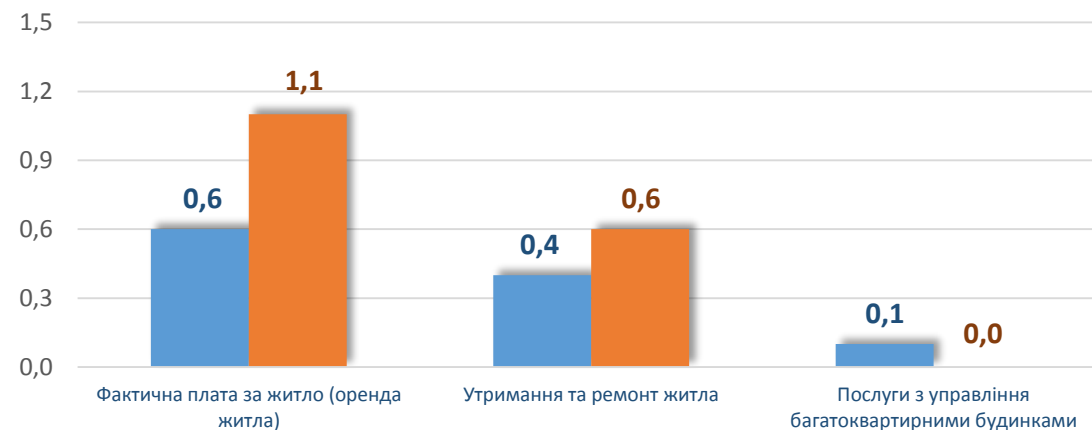


У % до попереднього місяця

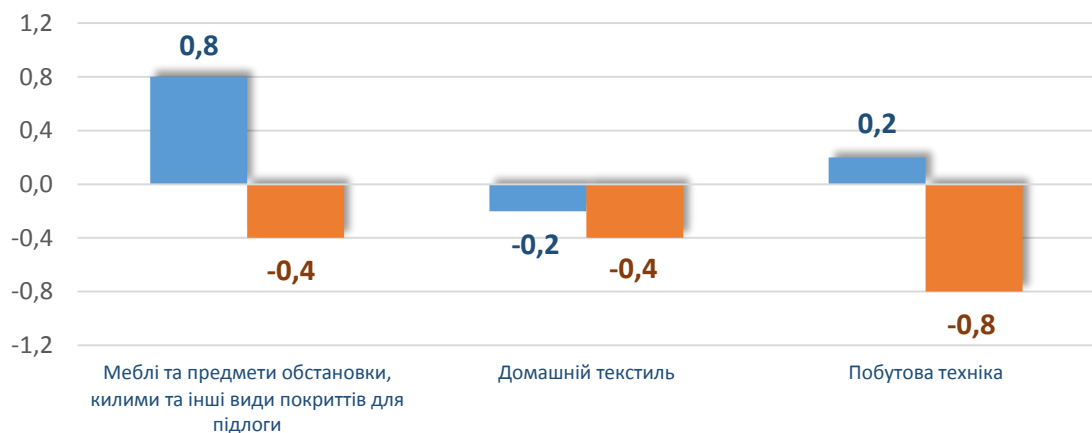
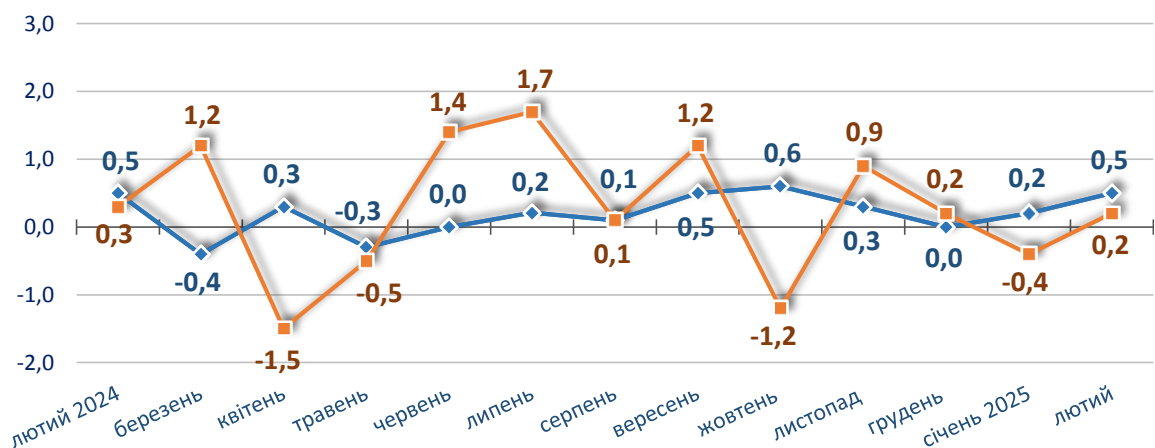
Житло, вода, електроенергія, газ та інші види палива



Лютий до січня 2025, %



Предмети домашнього вжитку, побутова техніка та поточне утримання житла

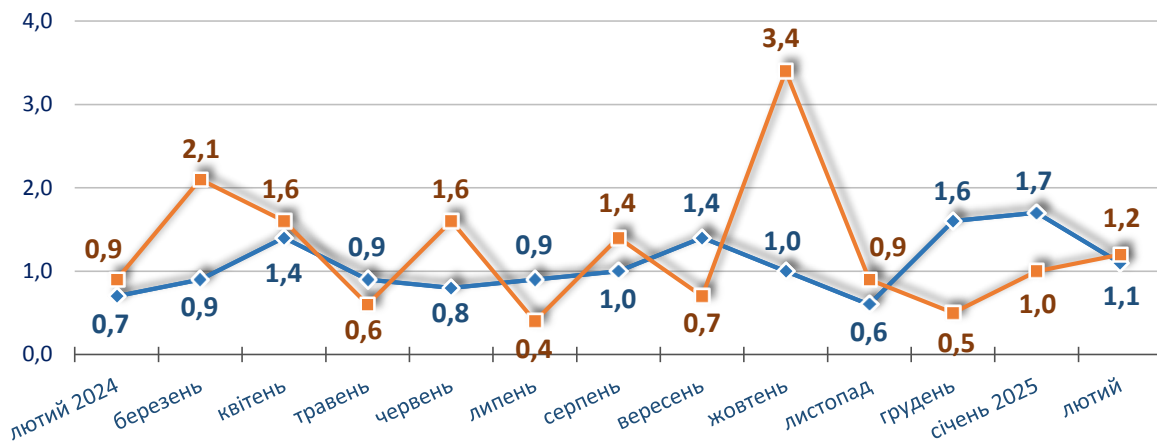


■ Україна ■ Черкаська область

Зміни споживчих цін (окремі групи товарів)

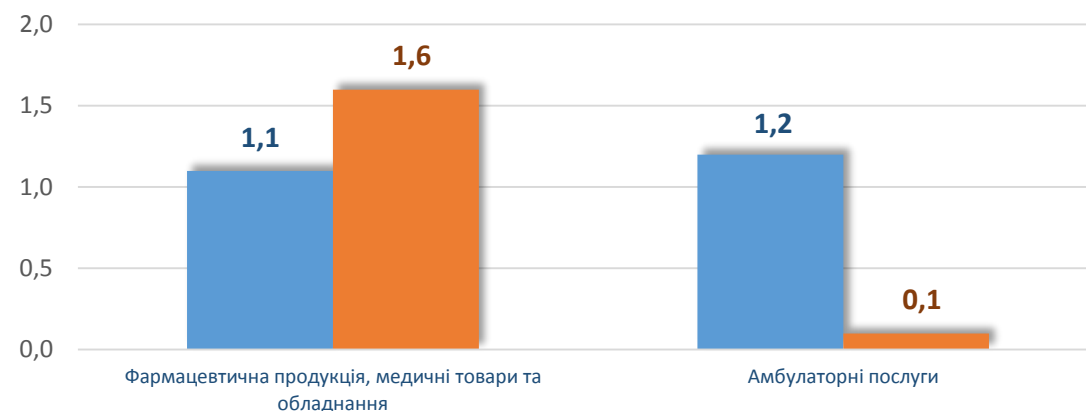


У % до попереднього місяця

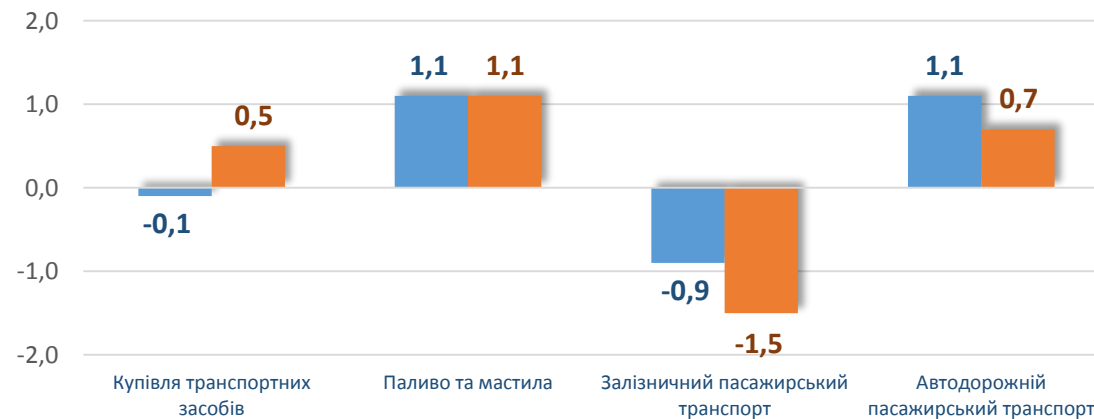
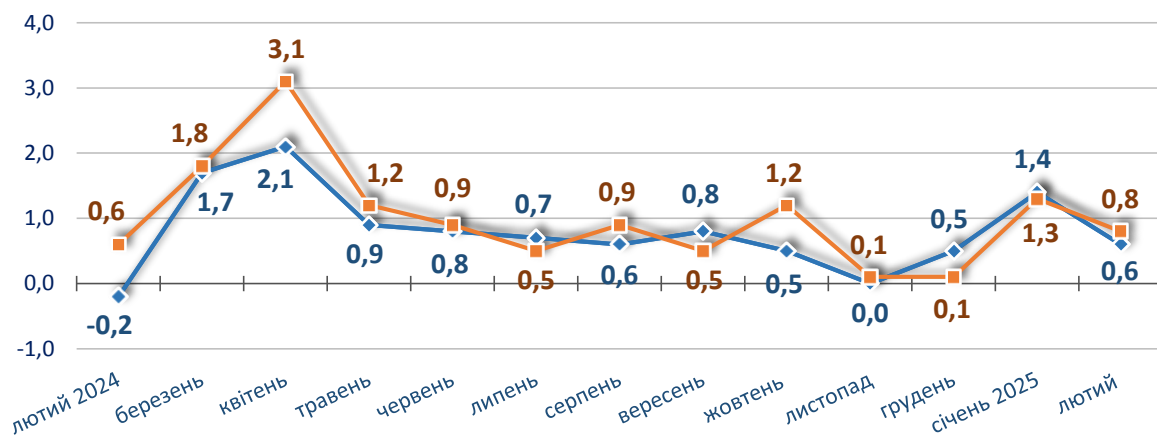


Охорона здоров'я

Лютий до січня 2025, %



Транспорт



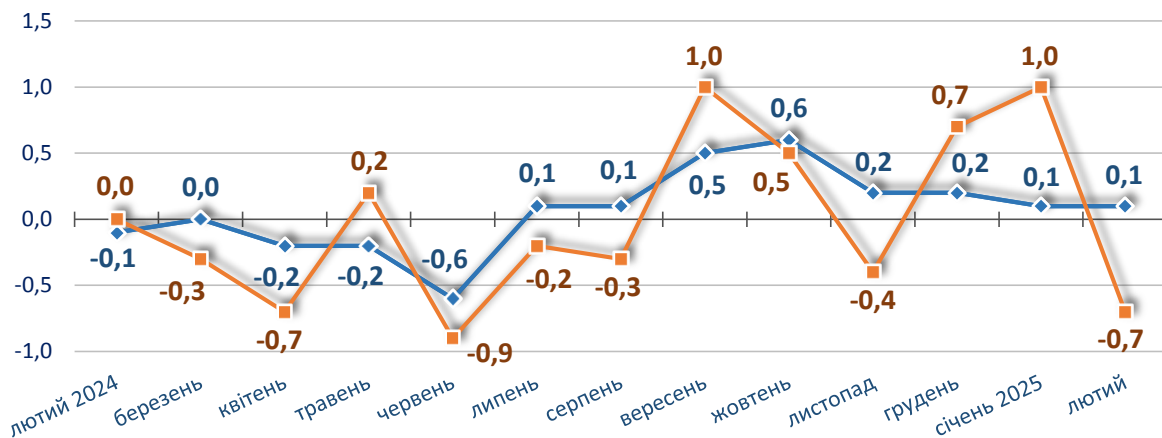
■ Україна ■ Черкаська область

Зміни споживчих цін (окремі групи товарів)

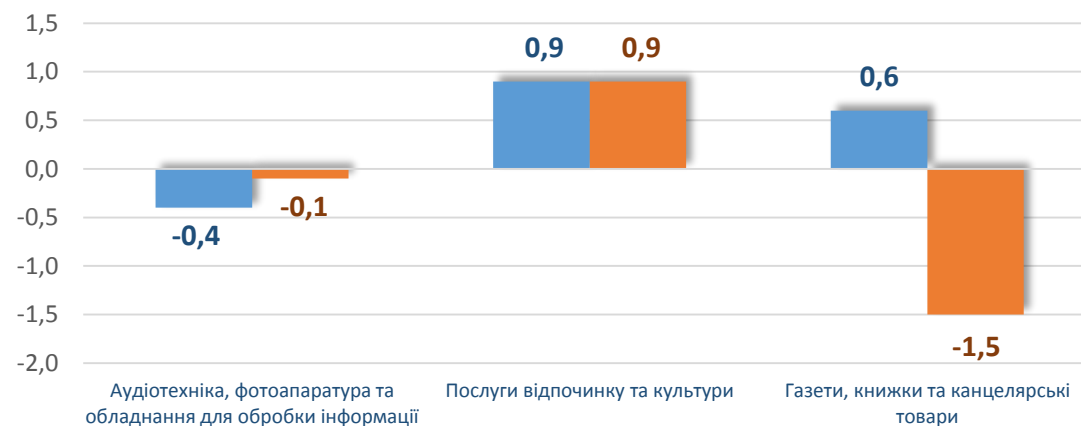


У % до попереднього місяця

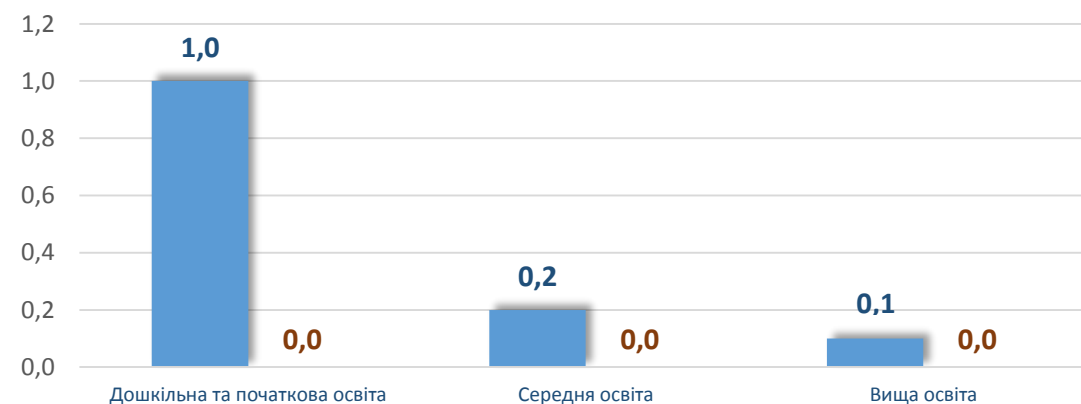
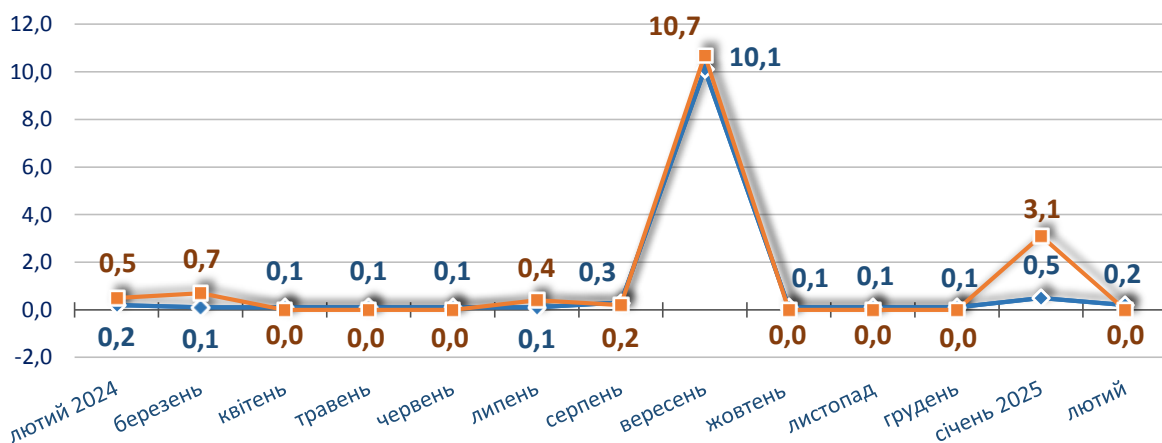
Відпочинок і культура



Лютий до січня 2025, %



Освіта



■ Україна ■ Черкаська область



Індекс споживчих цін (ІСЦ, інфляція) є показником зміни в часі цін і тарифів на товари та послуги, які купує населення для невиробничого споживання. Розраховується щомісячно на основі даних про ціни (одержуються органами державної статистики шляхом щомісячної реєстрації цін і тарифів на споживчому ринку) та даних національних рахунків щодо витрат домогосподарств на кінцеве споживання по країні в цілому з подальшим розподілом (за результатами вибіркового обстеження умов життя домогосподарств).

Дані по Україні наведено без урахування тимчасово окупованих російською федерацією територій та частини територій, на яких ведуться (велися) бойові дії.