



Державна служба статистики України
Головне управління статистики у Черкаській області

Зміни споживчих цін у Черкаській області

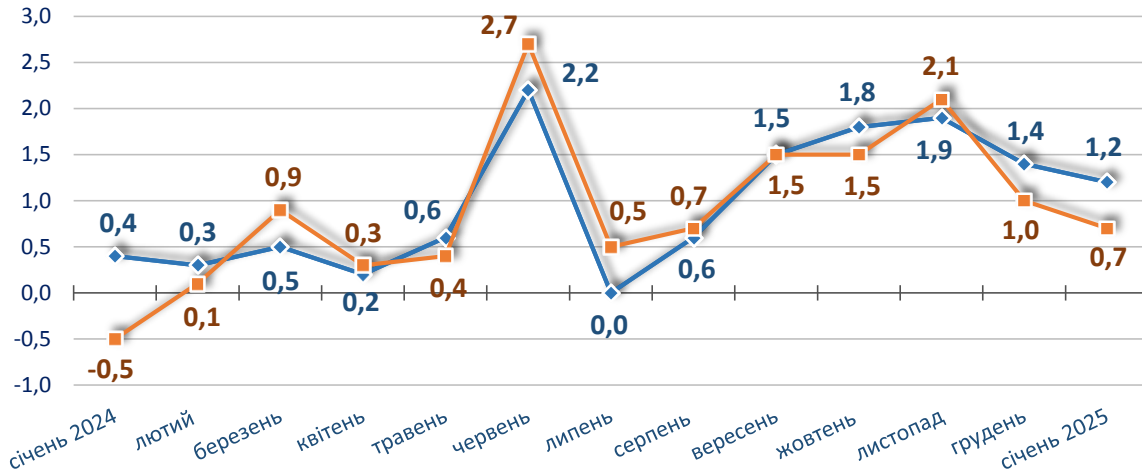
в січні 2025 року



Зміни споживчих цін



Зміни споживчих цін у 2024-2025 роках у % до попереднього місяця



Січень 2025 до грудня 2024, %



■ Україна ■ Черкаська область

У січні 2025 року (%)

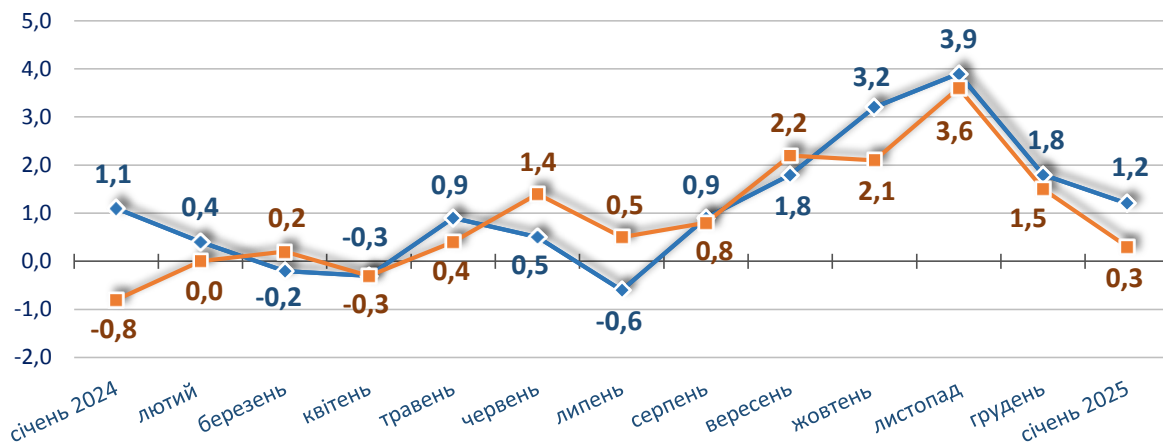
↑ Зростання цін	↓ Зниження цін
9,1 – зв'язок	- 30,9 – яйця
3,8 – овочі	- 5,4 – одяг і взуття
3,1 – освіта	- 2,1 – макаронні вироби
2,8 – ресторани та готелі	
2,6 – тютюнові вироби	
2,1 – паливо та мастила	

Зміни споживчих цін (окремі групи товарів)

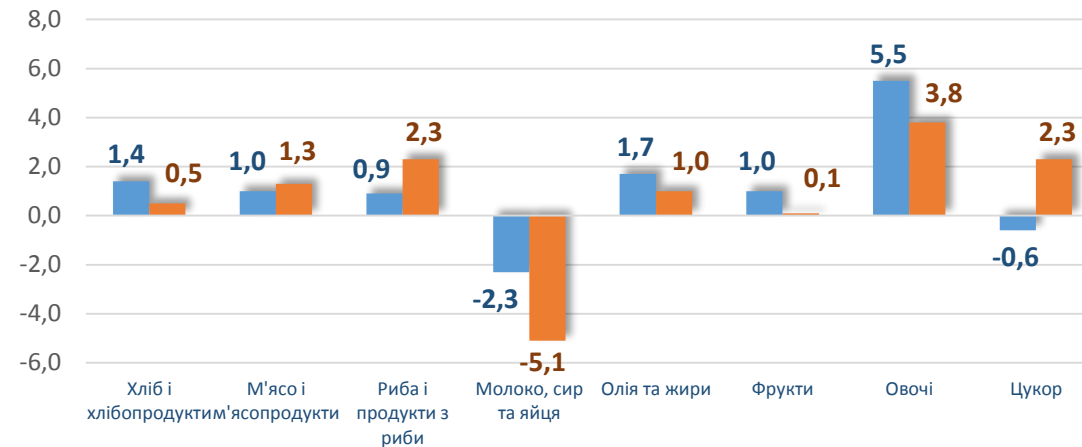


У % до попереднього місяця

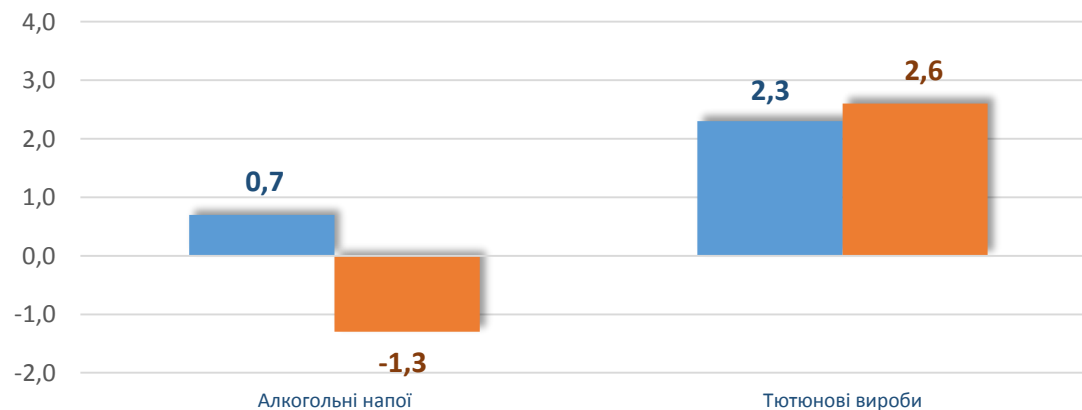
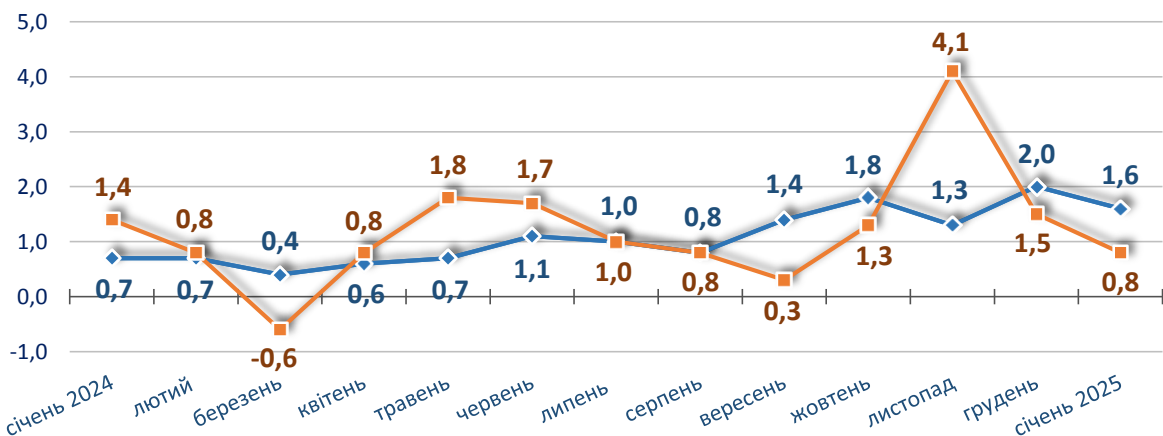
Продукти харчування та безалкогольні напої



Січень 2025 до грудня 2024, %



Алкогольні напої, тютюнові вироби



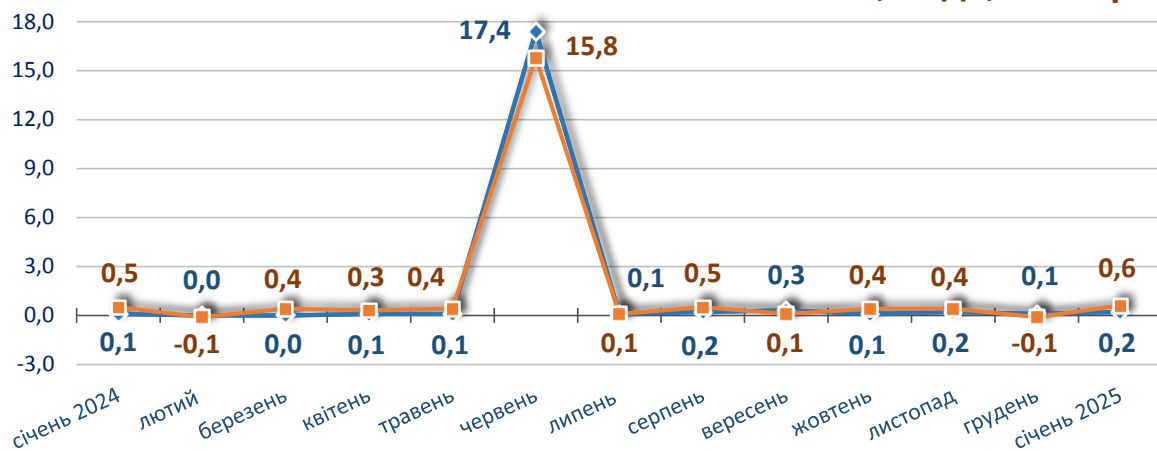
■ Україна ■ Черкаська область

Зміни споживчих цін (окремі групи товарів)

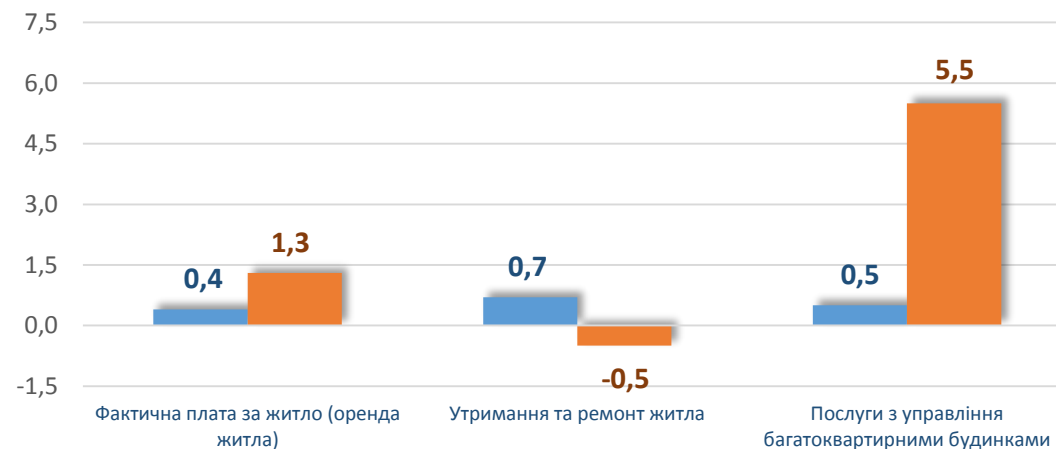


У % до попереднього місяця

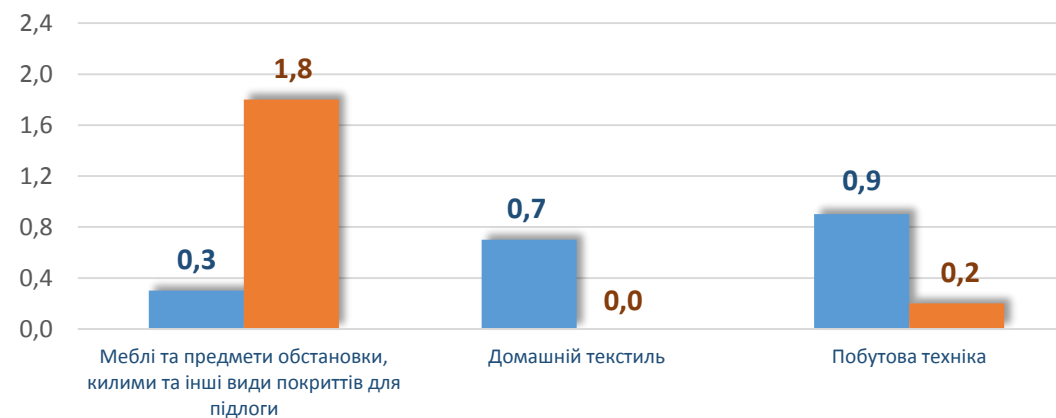
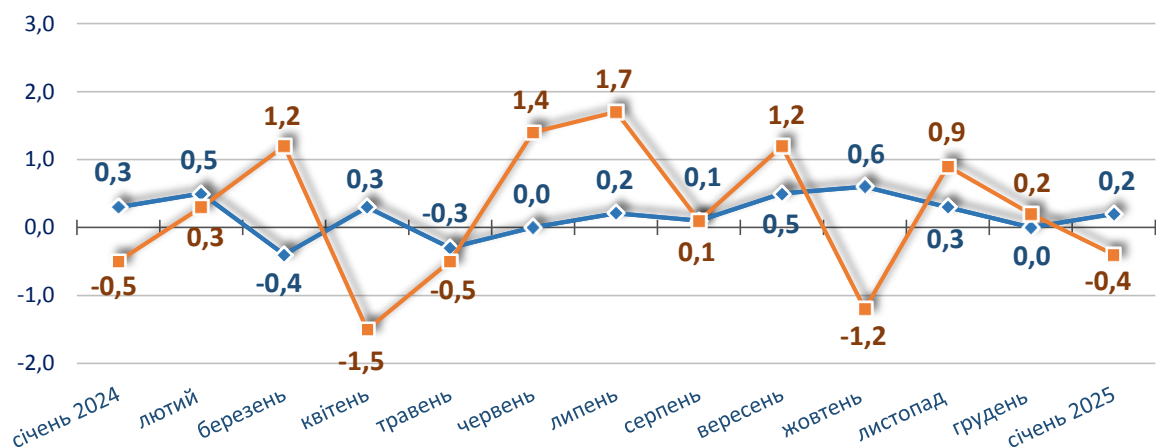
Житло, вода, електроенергія, газ та інші види палива



Січень 2025 до грудня 2024, %



Предмети домашнього вжитку, побутова техніка та поточне утримання житла



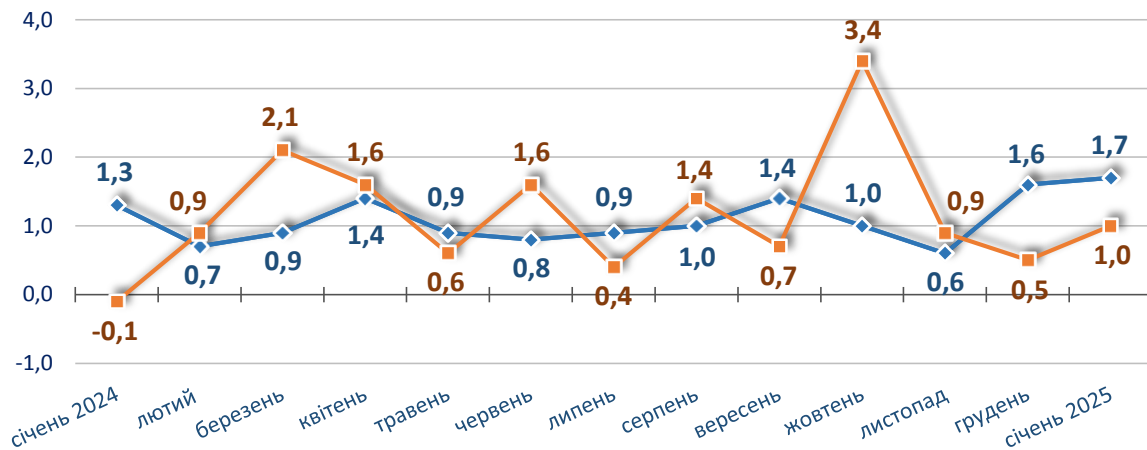
■ Україна ■ Черкаська область

Зміни споживчих цін (окремі групи товарів)

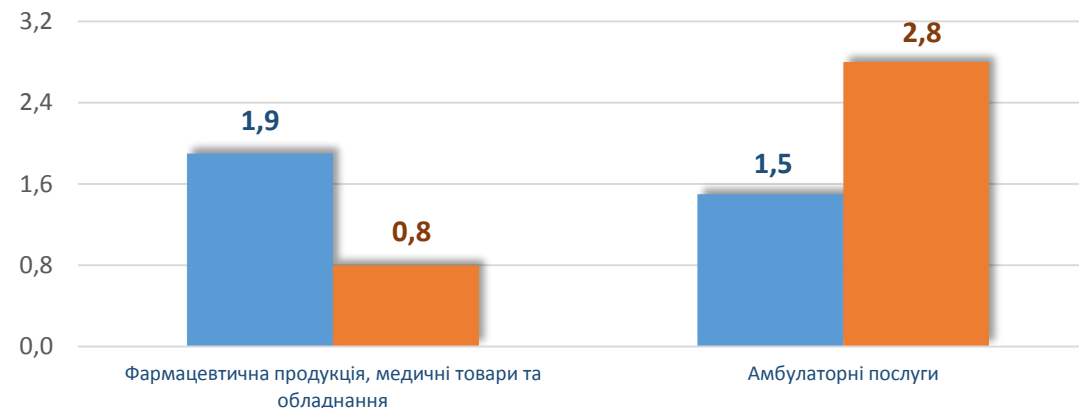


У % до попереднього місяця

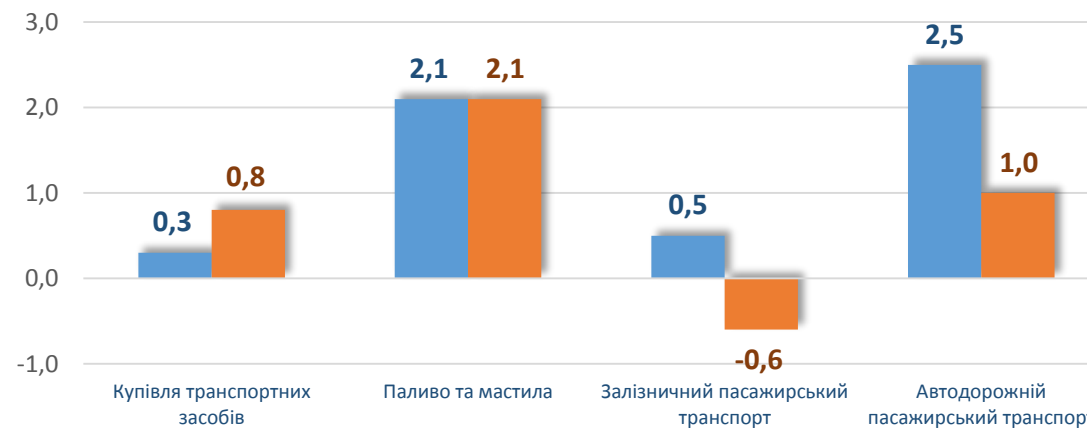
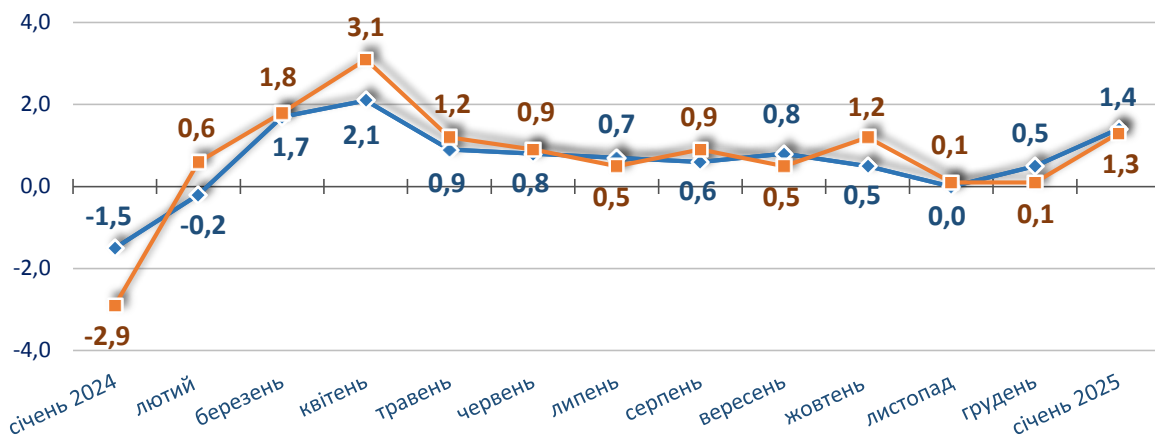
Охорона здоров'я



Січень 2025 до грудня 2024, %



Транспорт



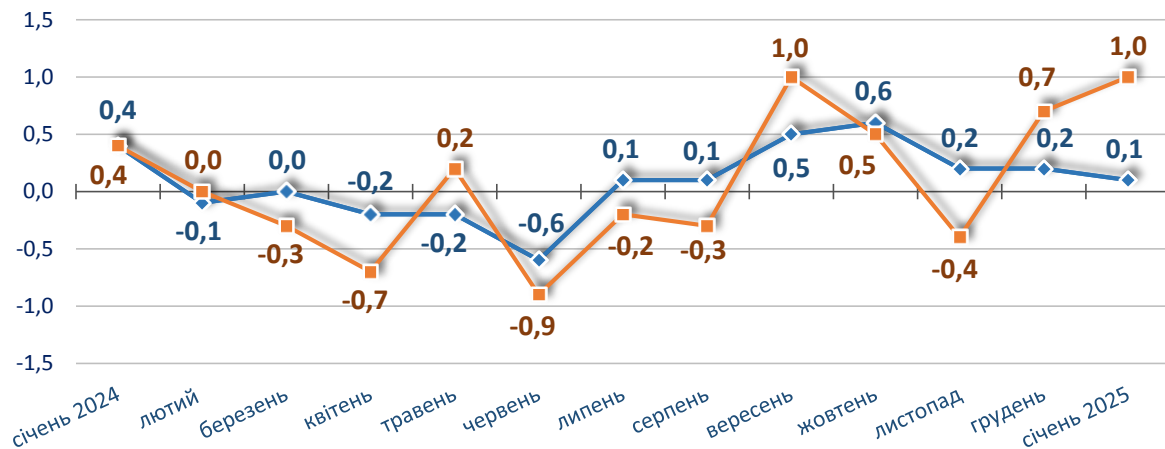
■ Україна ■ Черкаська область

Зміни споживчих цін (окремі групи товарів)

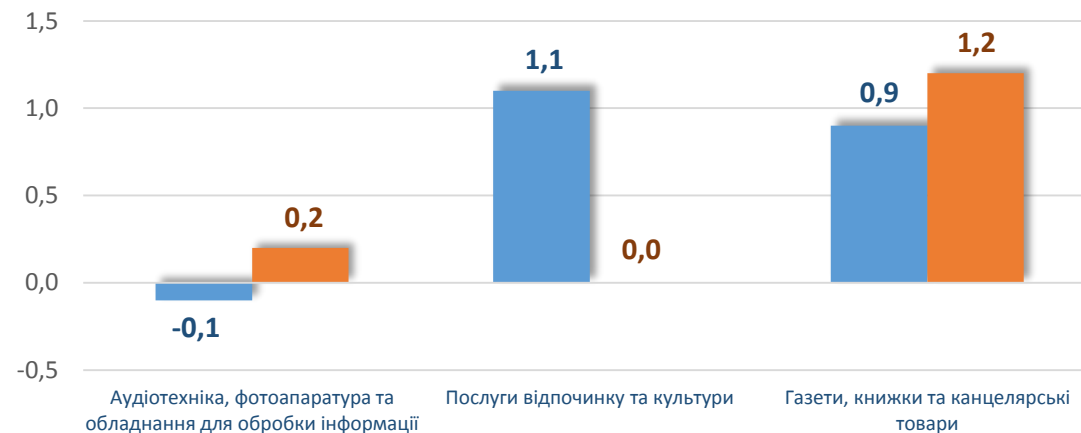


У % до попереднього місяця

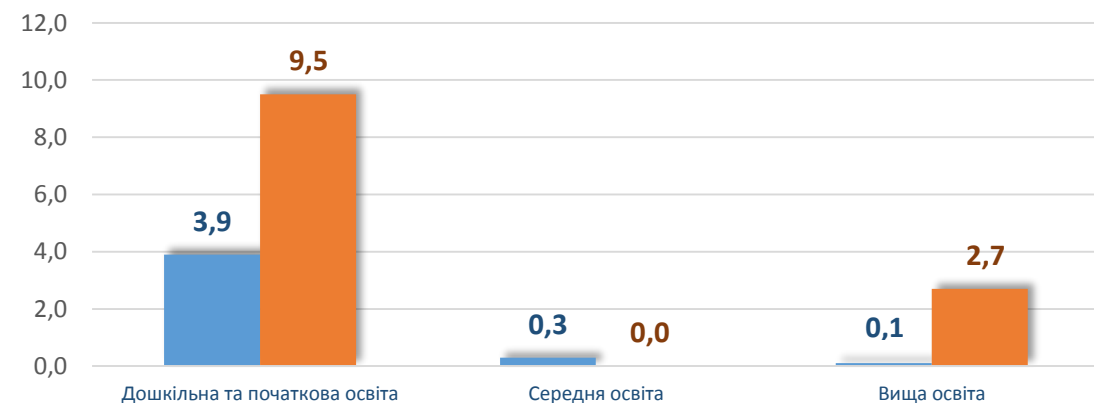
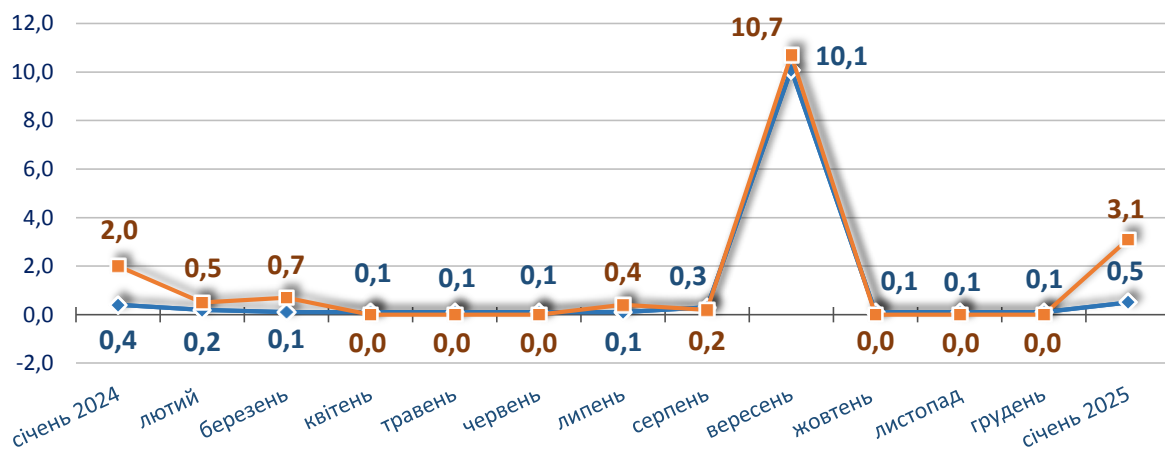
Відпочинок і культура



Січень 2025 до грудня 2024, %



Освіта



■ Україна ■ Черкаська область



Індекс споживчих цін (ІСЦ, інфляція) є показником зміни в часі цін і тарифів на товари та послуги, які купує населення для невиробничого споживання. Розраховується щомісячно на основі даних про ціни (одержуються органами державної статистики шляхом щомісячної реєстрації цін і тарифів на споживчому ринку) та даних національних рахунків щодо витрат домогосподарств на кінцеве споживання по країні в цілому з подальшим розподілом (за результатами вибіркового обстеження умов життя домогосподарств).

Дані по Україні наведено без урахування тимчасово окупованих російською федерацією територій та частини територій, на яких ведуться (велися) бойові дії.