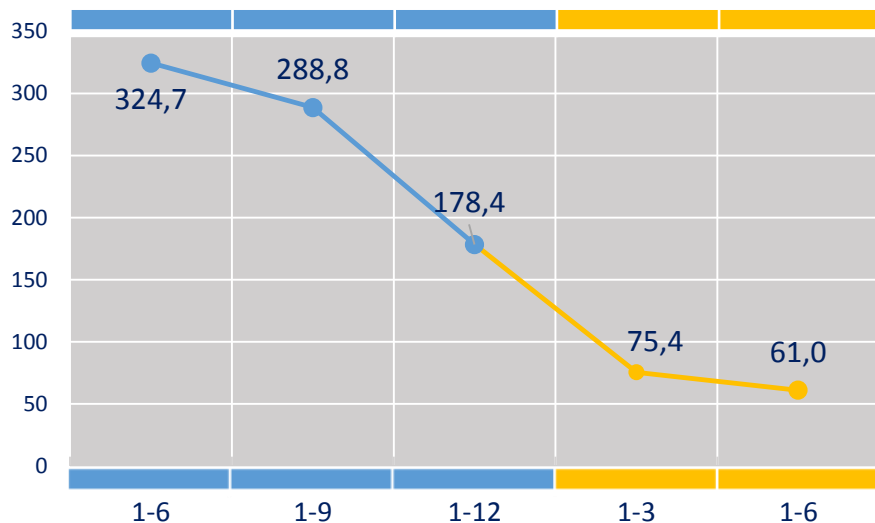
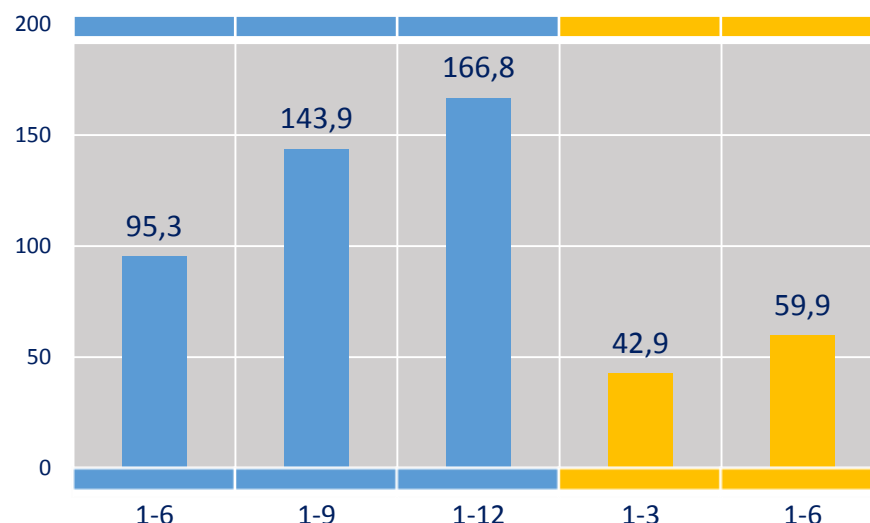


### Зміна обсягів прийнятого в експлуатацію житла (до відповідного періоду попереднього року)



### Прийнято в експлуатацію житла (тис. м²)



### Загальна площа будівель



У сільській місцевості  
▲ +43,3% (19,4 тис. м²)



У міській місцевості  
▼ -52,1% (40,5 тис. м²)

### Кількість квартир



У сільській місцевості  
▲ +60,4% (162)



У міській місцевості  
▼ -55,8% (598)