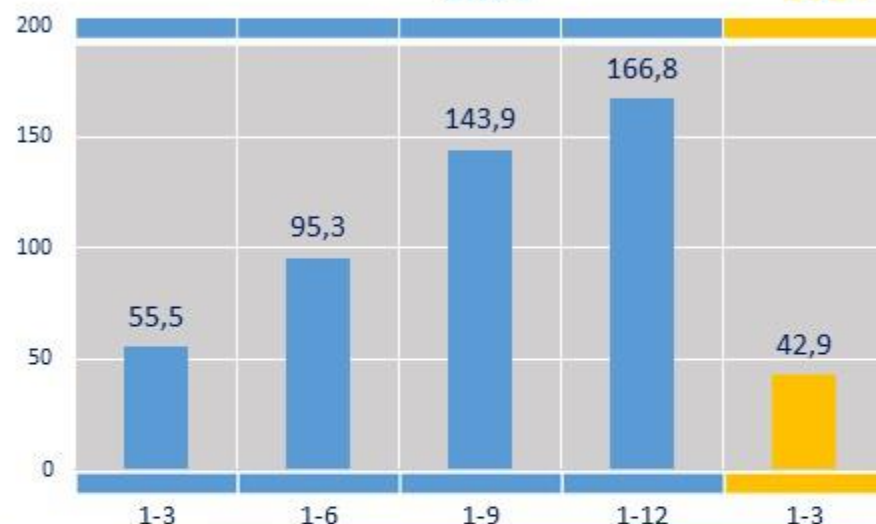


### Зміна обсягів прийнятого в експлуатацію житла (до відповідного періоду попереднього року)



### Прийнято в експлуатацію житла (тис. м<sup>2</sup>)



### Загальна площа будівель



У сільській місцевості  
▲ +57,1% (10,3 тис. м<sup>2</sup>)



У міській місцевості  
▼ -35,2% (32,6 тис. м<sup>2</sup>)

### Кількість квартир



У сільській місцевості  
▲ +70,0% (85)



У міській місцевості  
▼ -37,4% (533)