



Державна служба статистики України
Головне управління статистики у Черкаській області

Зміни споживчих цін у Черкаській області

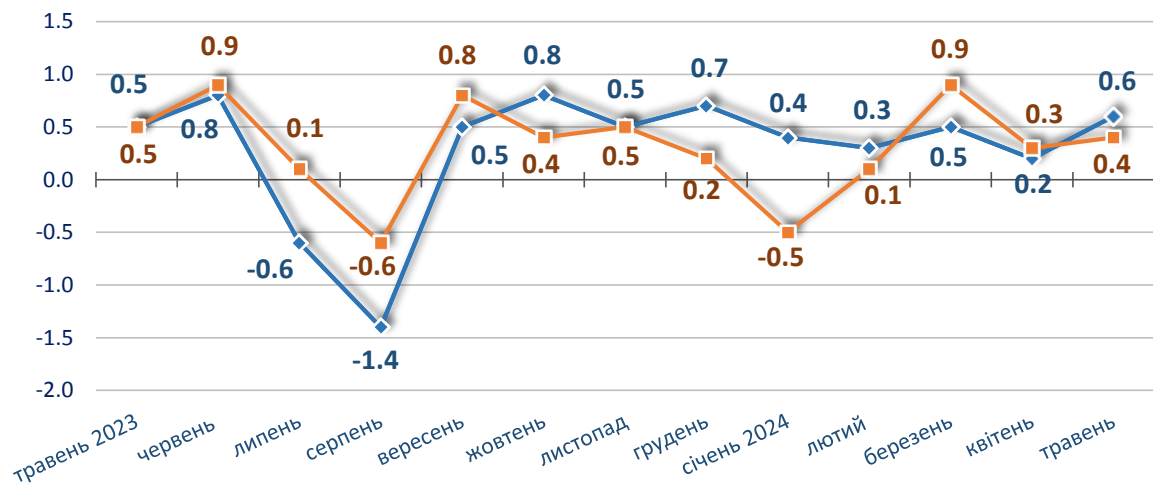
у травні 2024 року



Зміни споживчих цін



Зміни споживчих цін у 2023-2024 роках у % до попереднього місяця



Травень до квітня 2024, %



■ Україна ■ Черкаська область

У травні 2024 року (%)

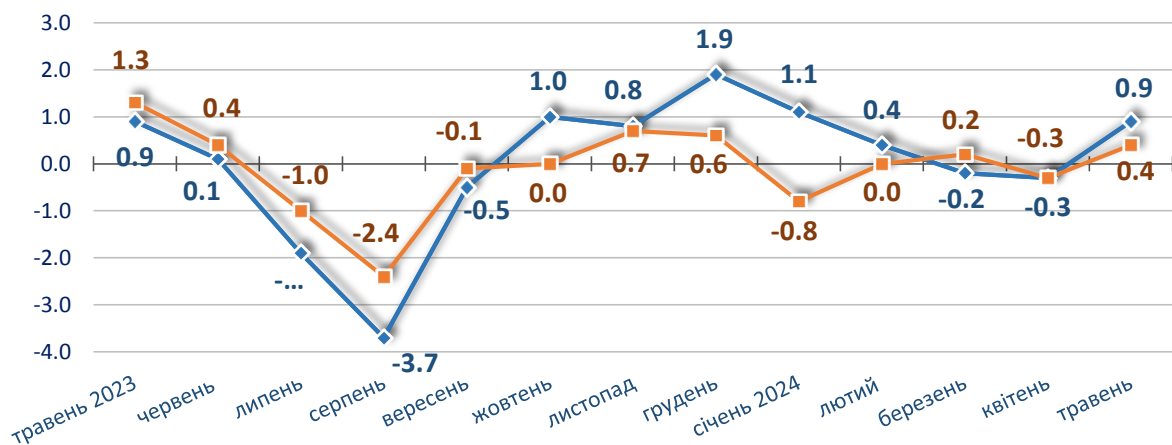
↓ Зниження цін	↑ Зростання цін
- 15,2 – яйця	9,5 – фрукти
- 2,4 – молоко	4,0 – хліб
- 1,7 – одяг і взуття	2,3 – сири
- 1,5 – масло	1,5 – цукор
- 1,2 – риба та продукти з риби	1,1 – паливо та мастила
- 1,1 – овочі	1,0 – соняшникова олія

Зміни споживчих цін (окремі групи товарів)

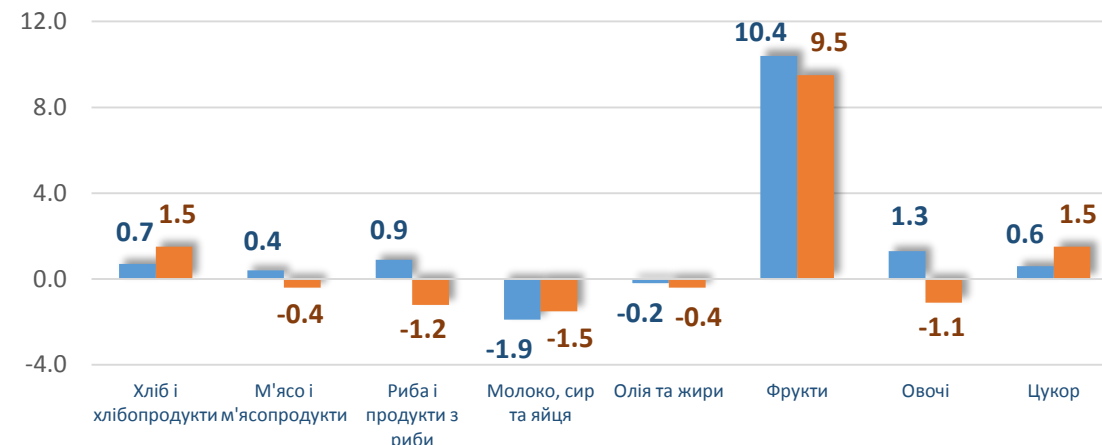


У % до попереднього місяця

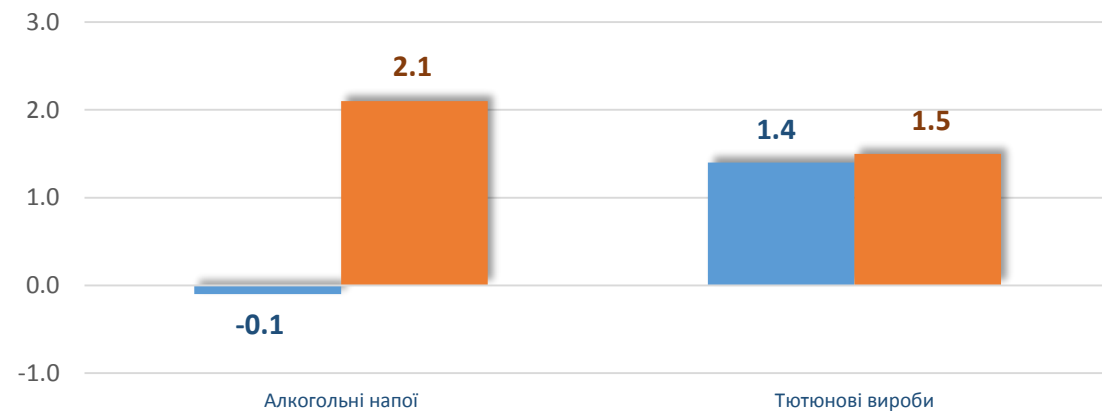
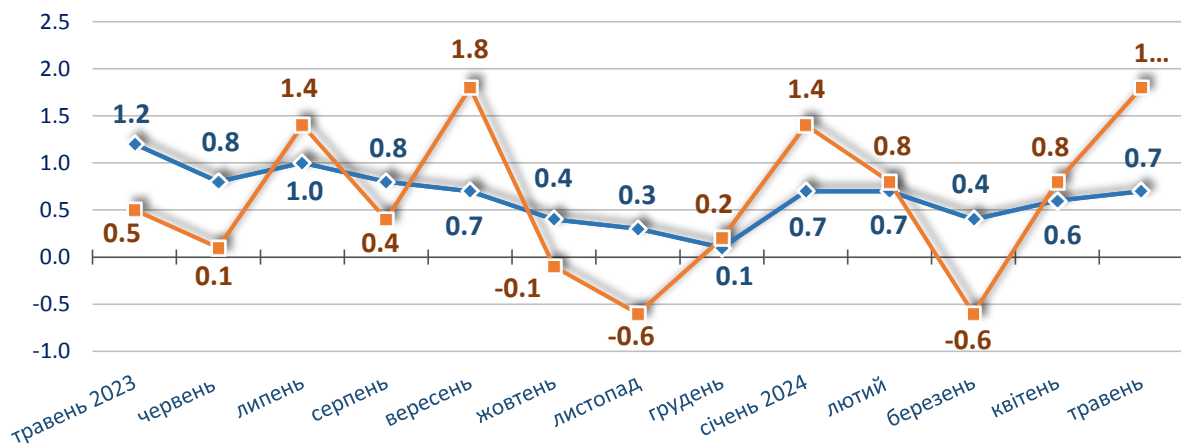
Продукти харчування та безалкогольні напої



Травень до квітня 2024, %



Алкогольні напої, тютюнові вироби



■ Україна ■ Черкаська область

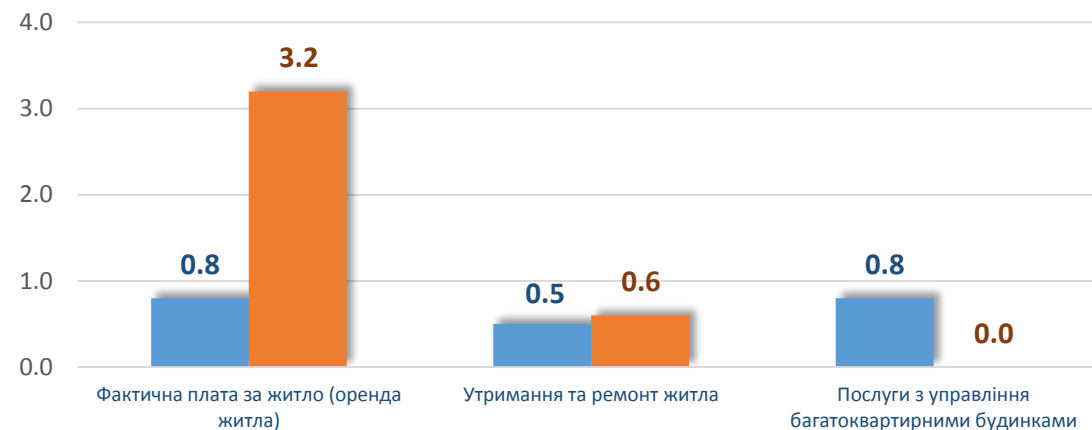
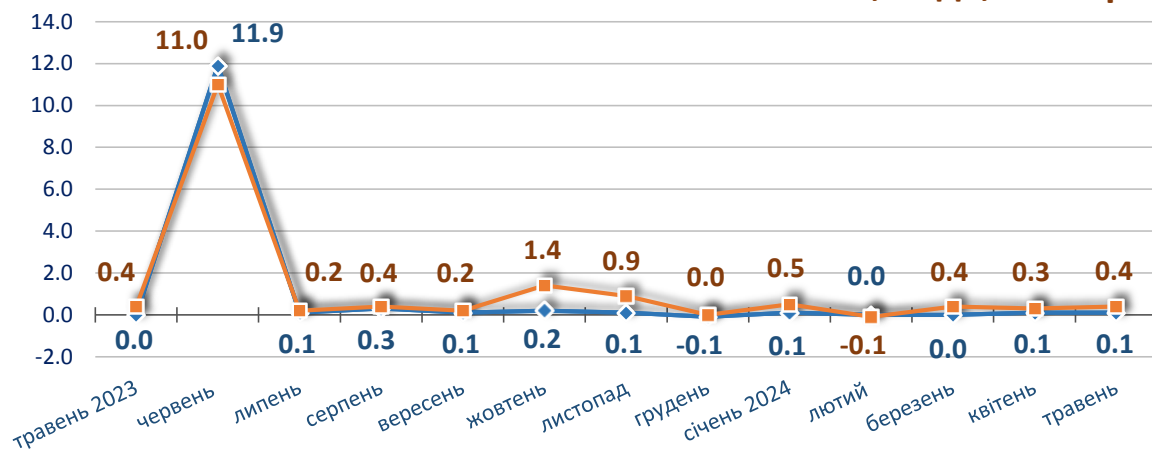
Зміни споживчих цін (окремі групи товарів)



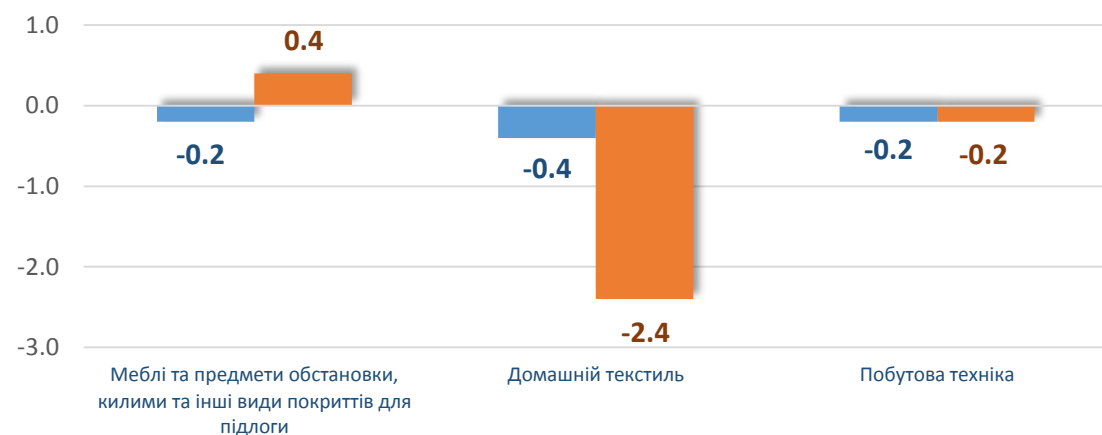
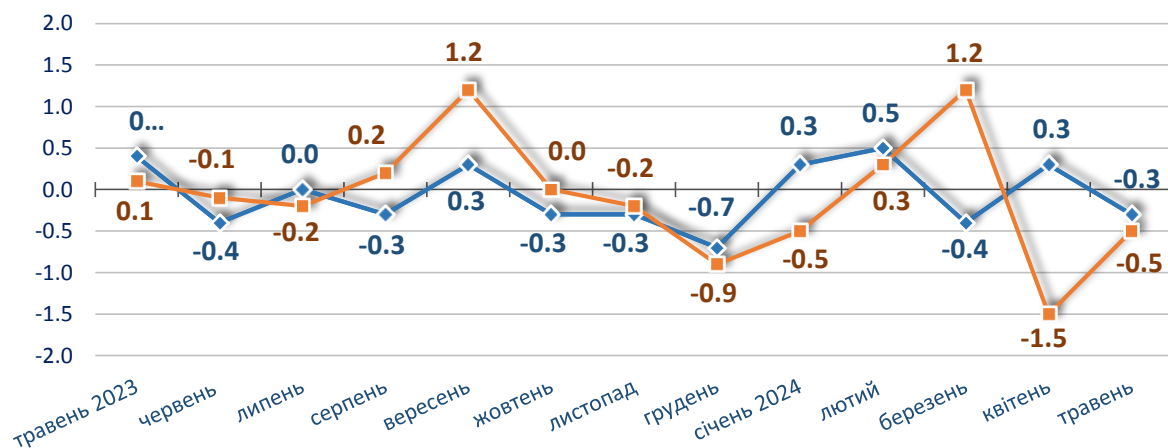
У % до попереднього місяця

Травень до квітня 2024, %

Житло, вода, електроенергія, газ та інші види палива



Предмети домашнього вжитку, побутова техніка та поточне утримання житла



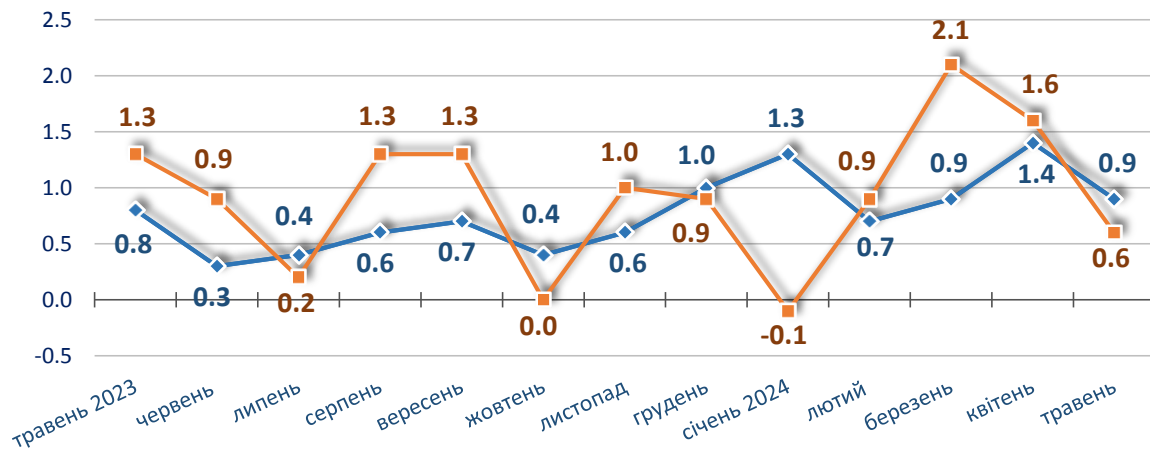
■ Україна ■ Черкаська область

Зміни споживчих цін (окремі групи товарів)

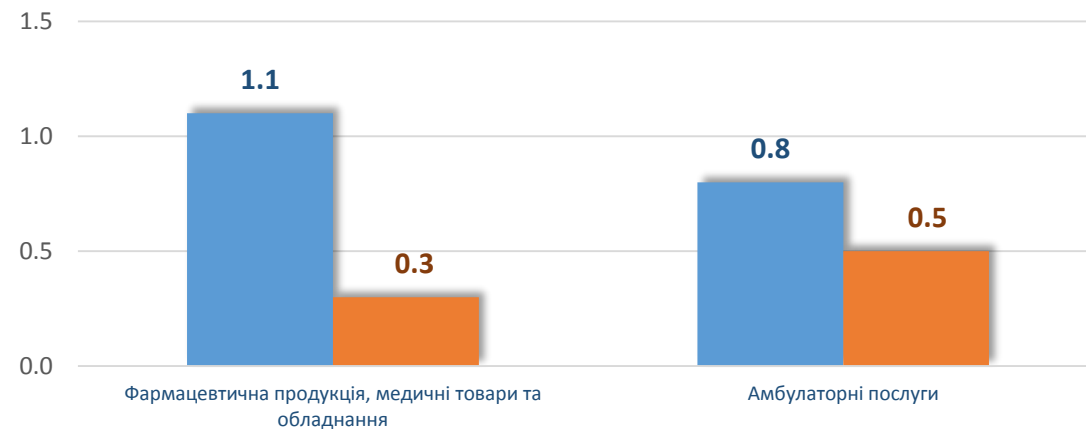


У % до попереднього місяця

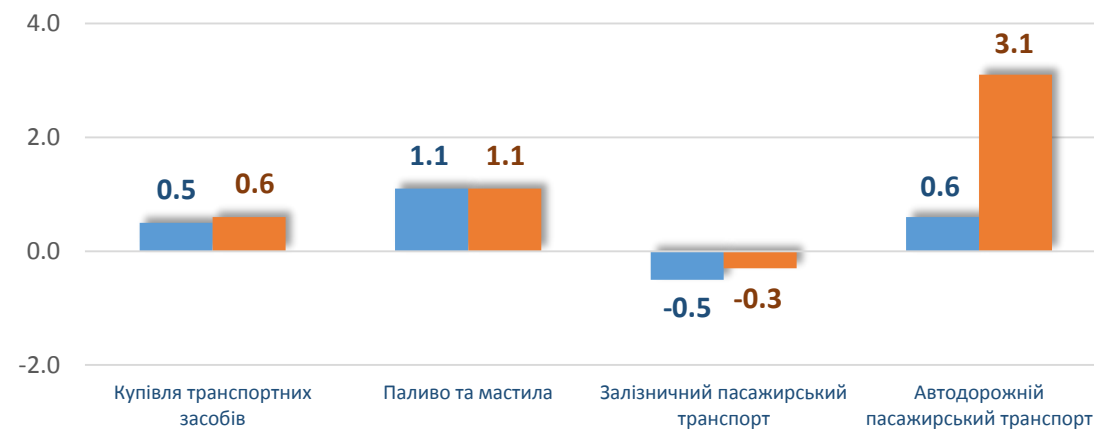
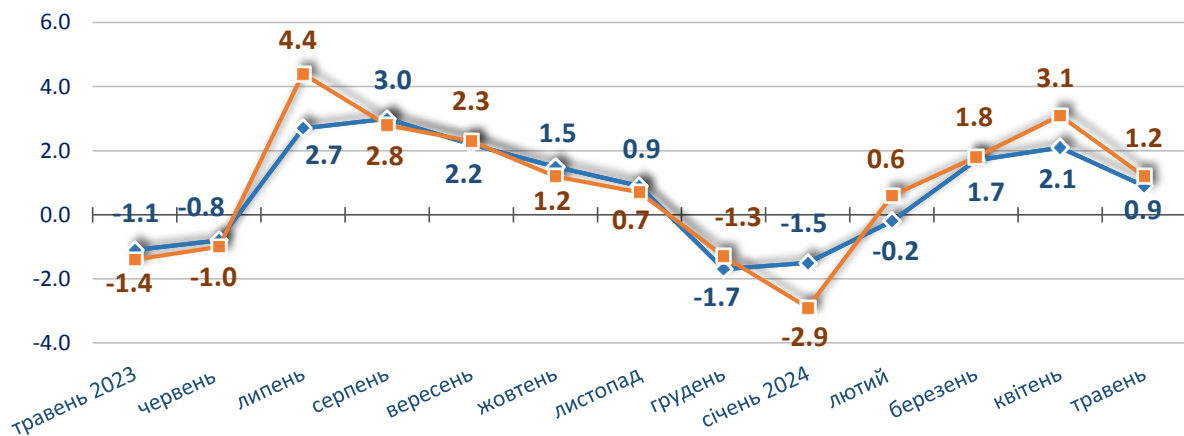
Охорона здоров'я



Травень до квітня 2024, %



Транспорт



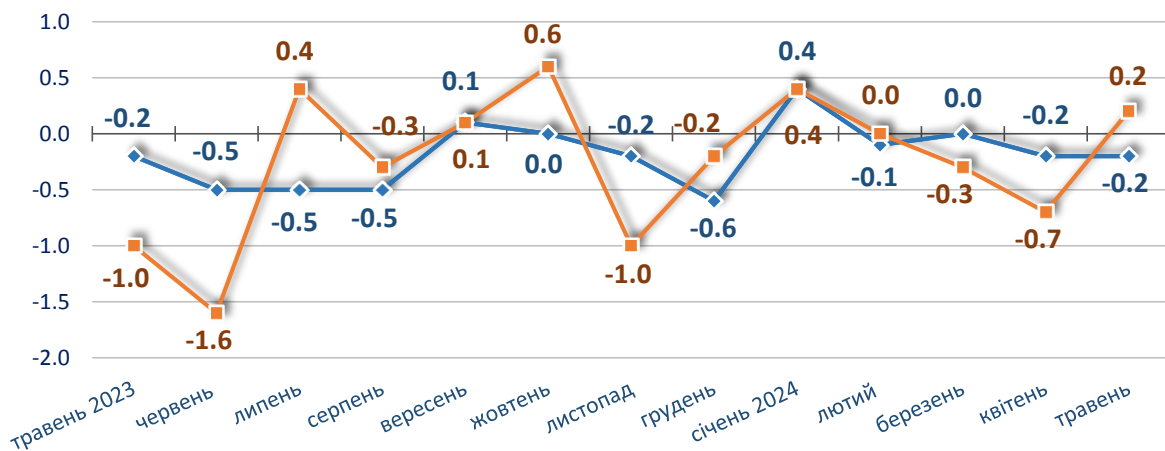
■ Україна ■ Черкаська область

Зміни споживчих цін (окремі групи товарів)

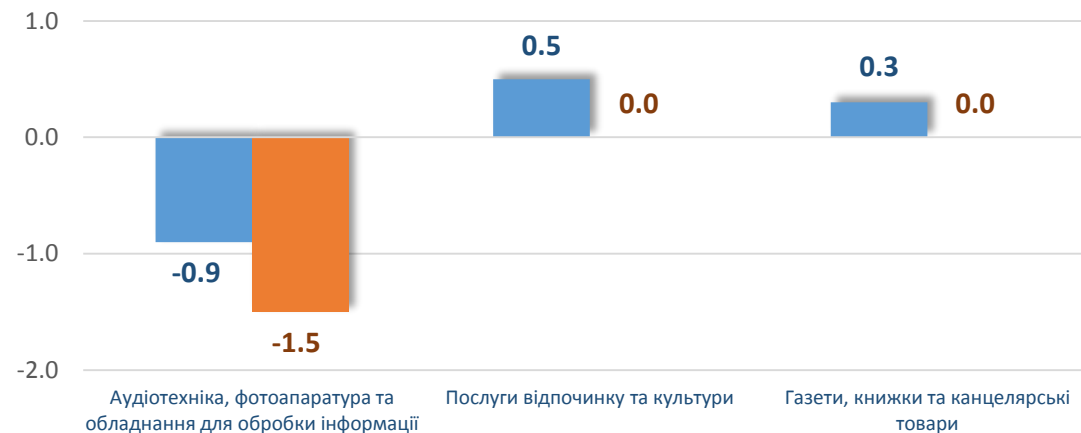


У % до попереднього місяця

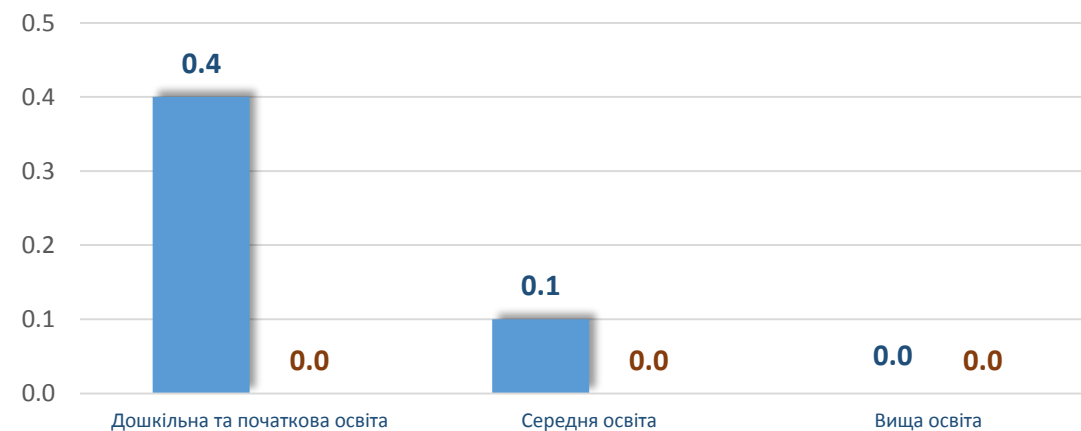
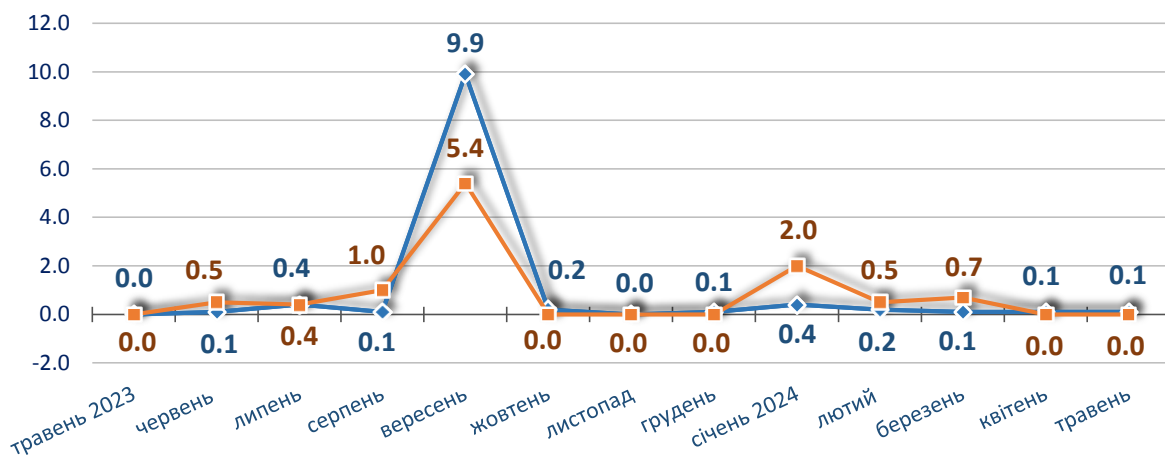
Відпочинок і культура



Травень до квітня 2024, %



Освіта



■ Україна ■ Черкаська область



Індекс споживчих цін (ІСЦ, інфляція) є показником зміни в часі цін і тарифів на товари та послуги, які купує населення для невиробничого споживання. Розраховується щомісячно на основі даних про ціни (одержуються органами державної статистики шляхом щомісячної реєстрації цін і тарифів на споживчому ринку) та даних національних рахунків щодо витрат домогосподарств на кінцеве споживання по країні в цілому з подальшим розподілом (за результатами вибіркового обстеження умов життя домогосподарств).

Дані по Україні наведено без урахування тимчасово окупованих російською федерацією територій та частини територій, на яких ведуться (велися) бойові дії.