



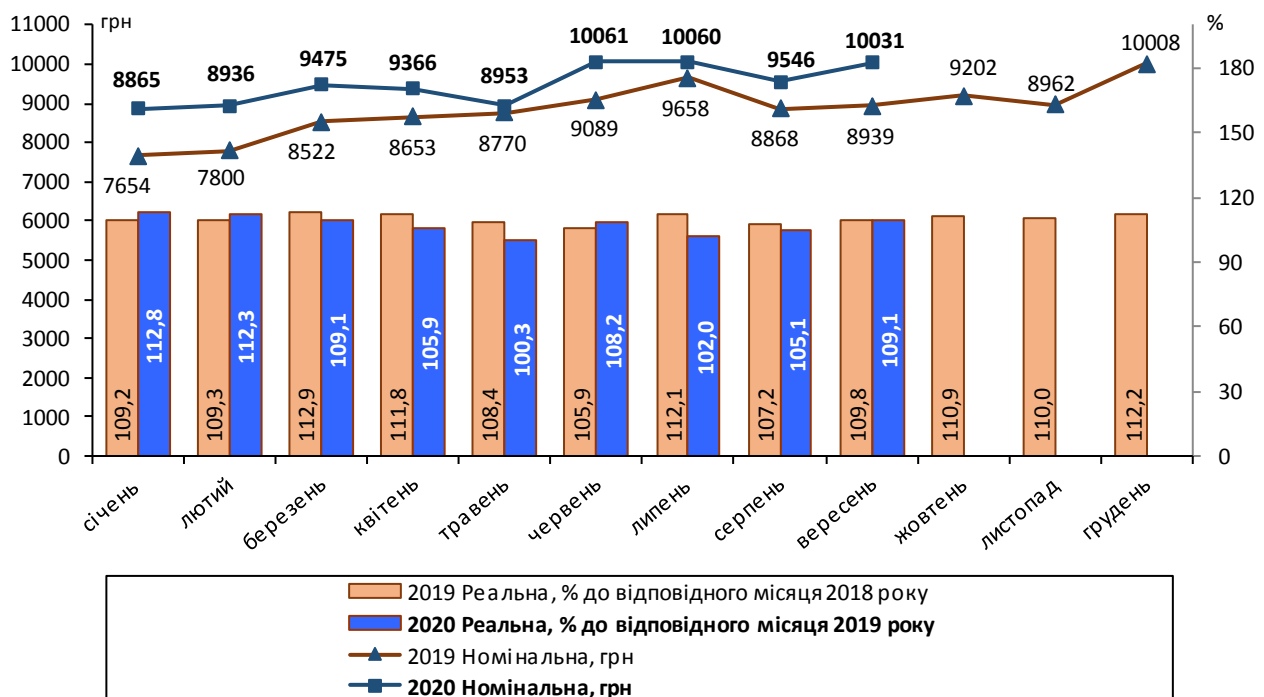
30.10.2020

## Заробітна плата Черкаської області у вересні 2020 року

Середня номінальна заробітна плата штатного працівника підприємств, установ та організацій у вересні 2020р. становила 10031 грн, що в 2 рази вище рівня мінімальної заробітної плати (5000 грн).

Порівняно з серпнем 2020р. розмір середньої номінальної заробітної плати збільшився на 5,1%, порівняно із вереснем 2019р. – на 12,2%.

### Динаміка середньої заробітної плати у 2019–2020 роках



Індекс реальної заробітної плати у вересні 2020р. порівняно з серпнем 2020р. становив 104,3%, а відносно вересня 2019 р. – 109,1 %.

Більше інформації щодо середньої заробітної плати наведено у додатку.

Спостереження охоплює усі регіони України, крім тимчасово окупованої території Автономної Республіки Крим і м. Севастополя, а також частини тимчасово окупованих територій у Донецькій та Луганській областях.

#### Методологія та визначення

**Номінальна заробітна плата** включає тарифні ставки (посадові оклади), премії, доплати, надбавки, оплату за невідпрацьований час, а також обов'язкові відрахування: податок на доходи фізичних осіб, військовий збір.

**Реальна заробітна плата** характеризує купівельну спроможність номінальної заробітної плати під впливом змін споживчих цін на товари і послуги та рівня податків й обов'язкових платежів.

**Індекс реальної заробітної плати** розраховується шляхом ділення індексу нарахованої номінальної заробітної плати (без урахування податку на доходи фізичних осіб та військового збору) на індекс споживчих цін.

Інформація підготовлена на підставі даних державного статистичного спостереження "Обстеження підприємств із питань статистики праці", яке охоплює юридичні особи та відокремлені підрозділи юридичних осіб із кількістю найманих працівників 10 і більше осіб.

Інформація щодо номінальної заробітної плати формується по Україні в цілому та по регіонах за видами економічної діяльності на рівні секцій і розділів відповідно до Класифікації видів економічної діяльності ([http://www.ukrstat.gov.ua/klasf/nac\\_kls/dc\\_009.rar](http://www.ukrstat.gov.ua/klasf/nac_kls/dc_009.rar)). Інформація щодо індексу реальної заробітної плати розраховується по Україні в цілому та по регіонах.

Методологічні положення: [http://www.ukrstat.gov.ua/metod\\_polog/metod\\_doc/2016/117/mp\\_op\\_sp.zip](http://www.ukrstat.gov.ua/metod_polog/metod_doc/2016/117/mp_op_sp.zip)

Інструкція зі статистики заробітної плати: [http://www.ukrstat.gov.ua/norm\\_doc/2004/5/inst\\_st\\_zarplat.zip](http://www.ukrstat.gov.ua/norm_doc/2004/5/inst_st_zarplat.zip)

Методика розрахунку індексів реальної заробітної плати:

[http://www.ukrstat.gov.ua/metod\\_polog/metod\\_doc/2012/378/metod.zip](http://www.ukrstat.gov.ua/metod_polog/metod_doc/2012/378/metod.zip)

#### Перегляд даних

Перегляд даних не здійснюється.

Довідка: тел. (0472) 33-89-72, e-mail: [gustat@ck.ukrstat.gov.ua](mailto:gustat@ck.ukrstat.gov.ua)

Більше інформації: [http://www.ck.ukrstat.gov.ua/?p=stat\\_pracia](http://www.ck.ukrstat.gov.ua/?p=stat_pracia)

© Головне управління статистики у Черкаській області, 2020

**Заробітна плата штатних працівників  
за видами економічної діяльності у вересні 2020 року**

	Код за КВЕД- 2010	Нараховано в середньому працівнику						
		за місяць					за відпрацьовану годину	
		грн	у % до				грн	у % до серпня 2020
			серпня 2020	вересня 2019	серед- нього рівня по регіону	мінімальної заробітної плати (5000 грн)		
<b>Усього</b>		<b>10031</b>	<b>105,1</b>	<b>112,2</b>	<b>100,0</b>	<b>200,6</b>	<b>68,03</b>	<b>91,1</b>
Сільське господарство, лісове господарство та рибне господарство	A	10998	105,6	106,8	109,6	220,0	69,20	97,2
Промисловість	B+C+D+E	11392	101,5	112,6	113,6	227,8	76,55	90,9
Добувна промисловість і розроблення кар'єрів	B	12057	97,7	104,3	120,2	241,1	86,08	89,7
Переробна промисловість	C	10925	102,5	108,9	108,9	218,5	73,76	92,5
Постачання електроенергії, газу, пари та кондиційованого повітря	D	13712	98,5	124,7	136,7	274,2	90,32	84,8
Водопостачання; каналізація, поводження з відходами	E	10148	101,5	123,6	101,2	203,0	66,98	91,7
Будівництво	F	10257	106,8	103,8	102,3	205,1	64,68	100,8
Оптова та роздрібна торгівля; ремонт автотранспортних засобів і мотоциклів	G	8001	103,7	106,2	79,8	160,0	52,44	94,8
Транспорт, складське господарство, поштова та кур'єрська діяльність	H	9710	102,0	106,9	96,8	194,2	72,25	92,4
Тимчасове розміщування й організація харчування	I	6696	97,6	109,0	66,8	133,9	44,92	90,2
Інформація та телекомунікації	J	8068	98,3	90,4	80,4	161,4	56,33	83,8
Фінансова та страхова діяльність	K	12198	91,3	101,0	121,6	244,0	84,37	79,9
Операції з нерухомим майном	L	6498	101,7	111,5	64,8	130,0	45,17	93,0
Професійна, наукова та технічна діяльність	M	9677	102,3	112,8	96,5	193,5	61,19	86,1
Діяльність у сфері адміністративного та допоміжного обслуговування	N	7521	101,4	106,2	75,0	150,4	48,34	92,2
Державне управління й оборона; обов'язкове соціальне страхування	O	13994	93,4	101,2	139,5	279,9	95,87	80,5
Освіта	P	8993	122,6	121,7	89,7	179,9	64,12	89,4
Охорона здоров'я та надання соціальної допомоги	Q	8220	106,1	125,2	82,0	164,4	55,90	94,1
Мистецтво, спорт, розваги та відпочинок	R	6840	107,0	107,5	68,2	136,8	47,96	89,4
Надання інших видів послуг	S	8705	91,2	137,8	86,8	174,1	65,62	89,5