

Державна служба статистики України
Головне управління статистики у Черкаській області

**АДМІНІСТРАТИВНО-ТЕРИТОРІАЛЬНИЙ
УСТРІЙ ТА
ЧИСЕЛЬНІСТЬ НАЯВНОГО НАСЕЛЕННЯ
ЧЕРКАСЬКОЇ ОБЛАСТІ
на 1 січня 2016 року**

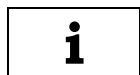
Статистичний збірник

Черкаси 2016

Державна служба статистики України
Головне управління статистики у Черкаській області

За редакцією М.Г.Литвин
Відповідальна за випуск А.В. Бабич

У збірнику «Адміністративно–територіальний устрій та чисельність наявного населення Черкаської області на 1 січня 2016 року» наведені дані про кількість адміністративно-територіальних одиниць області та чисельність наявного населення районів, міст та селищ міського типу.



Головне управління статистики у Черкаській області



адреса: 18016, м.Черкаси, вул. О.Дашковича, 39



телефон (факс): (0472) 36-16-75



електронна пошта: gustat@ck.ukrstat.gov.ua



веб-сайт: www.ck.ukrstat.gov.ua

Розповсюдження статистичних видань:



(0472) 36-06-49

© Головне управління статистики у Черкаській області, 2016
Без спеціального дозволу Головного управління статистики у Черкаській області не дозволяється з комерційною метою перекладати, поширювати, копіювати публікацію повністю або частково

ПЕРЕДМОВА

Збірник «Адміністративно–територіальний устрій та чисельність наявного населення Черкаської області на 1 січня 2016 року» містить дані про кількість адміністративно-територіальних одиниць області, чисельність наявного населення та елементи його формування, щільність розміщення населення на території області. Дані про чисельність наявного населення міст, районів розподілені по міських поселеннях та сільській місцевості.

Розрахунки (оцінки) чисельності населення здійснено на основі адміністративних даних щодо державної реєстрації народжень і смертей та зміни реєстрації постійного місця проживання.

Кількість адміністративно–територіальних одиниць наведена за даними офіційного веб-порталу Верховної Ради України.

Інформація щодо площі території області, районів та міст обласного значення наведені за даними Головного управління Держгеокадастру у Черкаській області.

Збірник підготовлений відділом публікаційної та аналітично-інформаційної роботи Головного управління статистики у Черкаській області.

УМОВНІ ПОЗНАЧЕННЯ

Тире (–)	– явищ не було
Нуль (0; 0,0)	– явища відбулися, але у вимірах, менших за ті, що можуть бути виражені використаними у таблиці розрядами
Символ (х)	– заповнення рубрики за характером побудови таблиці не має сенсу
“у тому числі”	– означає, що наведено не всі доданки загальної суми.

З М І С Т

Передмова	3
Умовні позначення.....	3
Зміст	4
Формування чисельності населення Черкаської області у 2015 році.....	5
1.1. Адміністративно-територіальний устрій	7
1.2. Територія, чисельність і щільність населення	7
1.3. Кількість адміністративно-територіальних одиниць в розрізі міст та районів на 1 січня 2016 року.....	8
1.4. Територія, чисельність і щільність населення по містах та районах на 1 січня 2016 року.....	9
1.5. Чисельність наявного населення	10
1.6. Динаміка приросту (зменшення) чисельності наявного населення	10
1.7. Чисельність наявного населення по містах і районах на 1 січня 2016 року	11
1.8. Загальний приріст (скорочення) чисельності населення	12
1.9. Природний приріст (скорочення) чисельності населення	13
1.10. Формування приросту (скорочення) чисельності населення по містах та районах у 2015 році.....	14
1.11. Загальні коефіцієнти приросту (скорочення) чисельності населення по містах та районах у 2015 році.....	14
1.12. Народжуваність.....	15
1.13. Смертність	18
1.14. Кількість народжених у 2015 році по містах та районах.....	21
1.15. Кількість померлих у 2015 році по містах та районах	21
1.16. Міграційний приріст (скорочення) чисельності населення	22
1.17. Основні напрямки міграції населення у 2015 році.....	23
1.18. Міграція населення по містах по районах у 2015 році	24
1.19. Чисельність наявного населення міст, районів і селищ міського типу.....	24
1.20. Групування районів за чисельністю наявного населення на 1 січня 2016 року.....	25
1.21. Групування міст за чисельністю наявного населення на 1 січня 2016 року.....	26
1.22. Групування селищ міського типу за чисельністю наявного населення на 1 січня 2016 року.....	29

Формування чисельності населення Черкаської області у 2015 році

Територія Черкаської області площею 20,9 тис.кв.км. адміністративно розподілена на 20 районів, 6 міст обласного підпорядкування, 2 внутрішньоміських райони м.Черкаси, 15 селищних та 525 сільських рад. Протягом 2015 року адміністративно-територіальних перетворень (АТП) в області не відбувалось.

Чисельність наявного населення області на 1 січня 2016р. склала 1243,0 тис.осіб. 56,8% населення проживало в міських поселеннях та 43,2% – в сільських населених пунктах.

Упродовж 2015р. чисельність наявного населення Черкаської області зменшилась на 8,9 тис.осіб. Інтенсивність скорочення населення становила 7,1 особи на 1000 жителів, в міських поселення – 5,5 особи, в сільській місцевості – 9,2 осіб.

Складові формування приросту (скорочення) чисельності населення Черкаської області у 2015 році

	Наявне населення на 1 січня 2015 року	Загальний приріст	У тому числі			Наявне населення на 1 січня 2016 року	<i>(осіб)</i> 2015р. у % до 2014р.
			природний приріст	сальдо міграції	зміни внаслідок АТП		
Усього	1251816	-8851	-8663	-188	-	1242965	99,3
Міські поселення	710109	-3904	-2657	-1247	-	706205	99,5
Сільська місцевість	541707	-4947	-6006	1059	-	536760	99,1

Зменшення кількості жителів було зафіксовано майже в усіх районах та містах, а інтенсивність скорочення коливалась від 0,9 особи на 1000 населення у Черкаському районі до 20,6 особи у Кам'янському районі. На території, підпорядкованій Золотоніській міськраді, зафіксований приріст 1,7 особи на 1000 населення.

Загальне скорочення населення відбувалось як за рахунок природного (8663 особи) так і за рахунок міграційного скорочення населення (188 осіб). Число померлих в 1,8 раза перевищило число народжених (на 100 померлих припадало 57 дітей, які народились живими). Порівняно з 2014р. за рахунок зменшення на 6,8% числа народжених і на 3,0% числа померлих природне скорочення збільшилось на 2,5%.

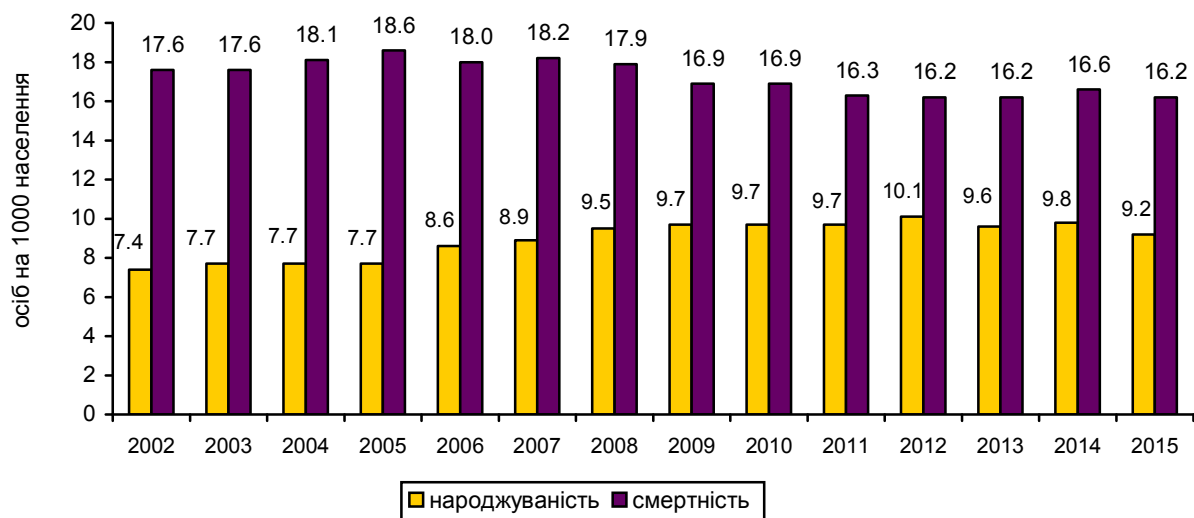
Інтенсивність природного скорочення в цілому по області у 2015р. становив 7,0 осіб на 1000 населення: в сільській місцевості майже втричі була більшою, ніж в міських поселеннях (11,1‰ проти 3,8‰).

Упродовж 2015р. в області народилось 11508 дітей: 6598 (57,3%) – у міських поселеннях, 4910 (42,7%) – у сільській місцевості; померло 20171 осіб: 9255 (45,9%) – у міських поселеннях, 10916 (54,1%) – у сільській місцевості.

Рівень народжуваності в області протягом 2015 року зменшився з 9,8 до 9,2 народжених на 1000 населення. Народжуваність у сільській місцевості вища, ніж у міських поселеннях (9,3‰ проти 9,1‰). Зменшення народжуваності було зафіксовано у 4 містах та 18 районах області, і найбільше у Тальнівському (з 11,8‰ до 9,1‰) і Чорнобаївському (з 10,1‰ до 8,7‰) районах, найвищим він був у Жашківському та Уманському районах (10,7‰), найнижчим – на території, підпорядкованій Ватутінській міськраді (6,4‰).

У 2015 році рівень смертності населення зменшився з 16,6‰ до 16,2‰. У сільській місцевості він був у 1,5 рази вище, ніж у міських поселеннях (відповідно, 20,2‰ і 13,1‰). У 3 містах та 14 районах області було зареєстровано зменшення смертності, і найбільше у Чорнобаївському (з 24,6‰ до 20,9‰), Маньківському (з 20,1‰ до 18,2‰) та Лисянському (з 19,1‰ до 17,3‰) районах. Найвищим рівень смертності був у Канівському районі (24,4‰), найменшим – у м.Умані (10,5‰).

Динаміка народжуваності та смертності населення



У 2015 році всіма міграційними потоками в області було охоплено 37,5 тис.осіб, з них 21,4 тис.осіб переміщувалось в межах області.

З інших регіонів України та держав світу в область прибуло 8 тис.осіб, а вибуло – 8,2 тис.осіб, тобто за рахунок міжрегіональної та міждержавної міграції населення Черкащини загалом зменшилось на 188 осіб: у міських поселеннях населення зменшилось на 439 осіб, а у сільській місцевості населення збільшилось на 251 особу.

Серед інших регіонів України найбільш привабливими для мешканців області залишаються м.Київ та Київська область: протягом року кількість вибулих черкащан (668 осіб) перевищила кількість прибулих (540 осіб). Серед міграційних процесів з іншими країнами світу найбільше позитивне сальдо міграції спостерігалось з Росією – 409 осіб. З інших держав світу до області прибуло 117 осіб, вибуло – 163 особи.

1.1. Адміністративно-територіальний устрій*(на 1 січня)*

	Райони	Об'єднані територіальні громади	Міста		Райони в містах	Селища міського типу	Сільські ради	Сільські населені пункти
			всього	у т.ч. міста обласного значення				
2002	20	–	16	6	2	15	525	824
2003	20	–	16	6	2	15	525	824
2004	20	–	16	6	2	15	525	825
2005	20	–	16	6	2	15	525	825
2006	20	–	16	6	2	15	525	824
2007	20	–	16	6	2	15	525	824
2008	20	–	16	6	2	15	525	824
2009	20	–	16	6	2	15	525	824
2010	20	–	16	6	2	15	525	824
2011	20	–	16	6	2	15	525	824
2012	20	–	16	6	2	15	525	824
2013	20	–	16	6	2	15	525	824
2014	20	–	16	6	2	15	525	824
2015	20	–	16	6	2	15	525	824
2016	20	3	16	6	2	15	525	824

1.2. Територія, чисельність і щільність населення*(на 1 січня)*

	Територія, тис.км ²	Наявне населення, тис.осіб	Щільність населення на 1 км ² , осіб
2002	20,9	1403,0 ¹	67
2003	20,9	1386,6	66
2004	20,9	1372,5	66
2005	20,9	1357,1	65
2006	20,9	1341,5	64
2007	20,9	1328,0	64
2008	20,9	1315,5	63
2009	20,9	1304,3	62
2010	20,9	1295,2	62
2011	20,9	1285,4	61
2012	20,9	1277,3	61
2013	20,9	1268,9	61
2014	20,9	1260,0	60
2015	20,9	1251,8	60
2016	20,9	1243,0	59

¹ В цій та табл. 1.5 за даними Всеукраїнського перепису населення станом на 5 грудня 2001 року.

1.3. Кількість адміністративно-територіальних одиниць по містах та районах на 1 січня 2016 року

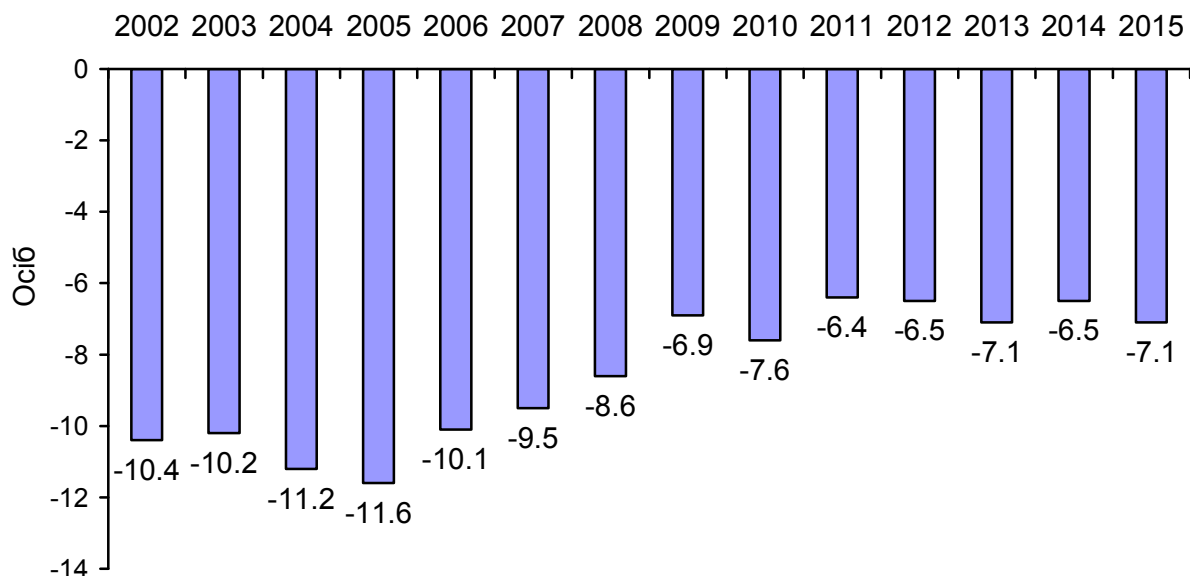
	Райони	Об'єднані територіальні громади	Міста		Селища міського типу	Сільські ради	Сільські населені пункти
			всього	у т.ч. обласного значення			
Черкаська область	20	3	16	6	15	525	824
Черкаси (міськрада)	–	–	1	1	–	–	1
Ватутіне (міськрада)	–	–	1	1	–	–	1
м. Канів	–	–	1	1	–	–	–
Золотоноша (міськрада)	–	–	1	1	–	–	3
Сміла (міськрада)	–	–	1	1	–	–	1
м. Умань	–	–	1	1	–	–	–
райони							
Городищенський	1	–	1	–	2	17	29
Драбівський	1	–	–	–	2	31	49
Жашківський	1	–	1	–	–	32	37
Звенигородський	1	–	1	–	–	27	39
Золотоніський	1	–	–	–	–	34	61
Кам'янський	1	–	1	–	–	18	29
Канівський	1	–	–	–	–	29	60
Катеринопільський	1	2	–	–	2	22	31
Корсунь-Шевченківський	1	–	1	–	1	23	52
Лисянський	1	–	–	–	1	27	38
Маньківський	1	–	–	–	2	21	29
Монастирищенський	1	–	1	–	1	28	39
Смілянський	1	–	–	–	–	23	37
Тальнівський	1	–	1	–	–	27	42
Уманський	1	–	–	–	1	49	52
Христинівський	1	–	1	–	1	21	33
Черкаський	1	1	–	–	1	22	38
Чорнобаївський	1	–	–	–	1	29	52
Чигиринський	1	–	1	–	–	18	35
Шполянський	1	–	1	–	–	27	36

1.4. Територія, чисельність і щільність населення по містах та районах на 1 січня 2016 року

	Територія, км ²	Наявне населення, осіб	Щільність населення на 1 км ² , осіб
Черкаська область	20917	1242965	59
Черкаси (міськрада)	78	284235	3644
Ватутіне (міськрада)	11	17541	1595
м. Канів	17	25032	1472
Золотоноша (міськрада)	45	29319	652
Сміла (міськрада)	40	68543	1714
м. Умань	41	85957	2097
райони			
Городищенський	883	40775	46
Драбівський	1161	35249	30
Жашківський	964	37156	39
Звенигородський	1010	44437	44
Золотоніський	1493	41454	28
Кам'янський	725	27372	38
Канівський	1283	19145	15
Катеринопільський	672	24268	36
Корсунь–Шевченківський	896	43103	48
Лисянський	746	23706	32
Маньківський	765	27676	36
Монастирищенський	719	36288	50
Смілянський	934	32284	35
Тальнівський	917	34193	37
Уманський	1400	42908	31
Христинівський	632	35032	55
Черкаський	1609	75784	47
Чорнобаївський	1554	41118	26
Чигиринський	1217	26850	22
Шполянський	1105	43540	39

1.5. Чисельність наявного населення*(на 1 січня)*

	Кількість населення, тис. осіб	У тому числі		Частка у всьому населенні, відсотків	
		міське	сільське	міського	сільського
2002 ¹	1403,0	753,6	649,4	53,7	46,3
2003	1386,6	747,9	638,7	53,9	46,1
2004	1372,5	744,0	628,5	54,2	45,8
2005	1357,1	740,6	616,5	54,6	45,4
2006	1341,5	737,1	604,4	54,9	45,1
2007	1328,0	733,3	594,7	55,2	44,8
2008	1315,5	730,0	585,5	55,5	44,5
2009	1304,3	726,8	577,5	55,7	44,3
2010	1295,2	724,1	571,1	55,9	44,1
2011	1285,4	720,8	564,6	56,1	43,9
2012	1277,3	718,4	558,9	56,2	43,8
2013	1268,9	715,3	553,6	56,4	43,6
2014	1259,9	712,4	547,5	56,5	43,5
2015	1251,8	710,1	541,7	56,7	43,3
2016	1243,0	706,2	536,8	56,8	43,2

¹ Див. виноску до табл. 1.2.**1.6. Динаміка приросту (зменшення) чисельності наявного населення***(на 1000 наявного населення)*

1.7. Чисельність наявного населення по містах і районах на 1 січня 2016 року

(осіб)

	На 1 січня 2016 року			Середня чисельність населення за 2015 рік		
	все на-селення	міське	сільське	все на-селення	міське	сільське
Черкаська область	1242965	706205	536760	1247391	708157	539234
Черкаси (міськрада)	284235	283356	879	284922	284061	861
Ватутіне (міськрада)	17541	16888	653	17626	16966	660
м.Канів	25032	25032	х	25162	25162	х
Золотоноша (міськрада)	29319	28345	974	29294	28315	979
Сміла (міськрада)	68543	68536	7	68584	68577	7
м.Умань	85957	85957	х	86204	86204	х
райони						
Городищенський	40775	18490	22285	40989	18542	22447
Драбівський	35249	9327	25922	35430	9360	26070
Жашківський	37156	14058	23098	37324	14081	23243
Звенигородський	44437	17409	27028	44709	17501	27208
Золотоніський	41454	х	41454	41625	х	41625
Кам'янський	27372	11987	15385	27658	12107	15551
Канівський	19145	х	19145	19237	х	19237
Катеринопільський	24268	9706	14562	24355	9746	14609
Корсунь-Шевченківський	43103	21918	21185	43369	22009	21360
Лисянський	23706	7936	15770	23797	7991	15806
Маньківський	27676	9612	18064	27785	9626	18159
Монастирищенський	36288	12542	23746	36411	12560	23851
Смілянський	32284	х	32284	32406	х	32406
Тальнівський	34193	13976	20217	34430	14043	20387
Уманський	42908	2245	40663	43038	2262	40776
Христинівський	35032	14515	20517	35095	14543	20552
Черкаський	75784	817	74967	75819	818	75001
Чорнобаївський	41118	7321	33797	41291	7324	33967
Чигиринський	26850	8962	17888	27068	9031	18037
Шполянський	43540	17270	26270	43763	17328	26435

1.8. Загальний приріст (скорочення) чисельності населення

	Осіб			На 1000 населення		
	все на-селення	міське	сільське	все на-селення	міське	сільське
2002	-14588	-5031	-9557	-10,4	-6,8	-14,8
2003	-14141	-3942	-10199	-10,2	-5,2	-16,1
2004	-15316	-3399	-11917	-11,2	-4,6	-19,1
2005	-15671	-3475	-12196	-11,6	-4,7	-20,0
2006	-13428	-3851	-9577	-10,1	-5,2	-16,0
2007	-12546	-3310	-9236	-9,5	-4,5	-15,7
2008	-11240	-3198	-8042	-8,6	-4,4	-13,8
2009	-9032	-2664	-6368	-6,9	-3,7	-11,1
2010	-9834	-3294	-6540	-7,6	-4,5	-11,5
2011	-8081	-2405	-5676	-6,4	-3,3	-10,1
2012	-8415	-3082	-5333	-6,5	-4,3	-9,6
2013	-8931	-2874	-6057	-7,1	-4,0	-11,0
2014	-8141	-2344	-5797	-6,5	-3,3	-10,6
2015	-8851	-3904	-4947	-7,1	-5,5	-9,2

1.9. Природний приріст (скорочення) чисельності населення

	Осіб			На 1000 населення		
	все на-селення	міське	сільське	все на-селення	міське	сільське
2002	-14234	-4447	-9787	-10,2	-6,0	-15,2
2003	-13735	-3934	-9801	-9,9	-5,2	-15,5
2004	-14178	-4189	-9989	-10,4	-5,6	-16,0
2005	-14662	-4340	-10322	-10,9	-5,9	-16,9
2006	-12503	-3379	-9124	-9,4	-4,6	-15,3
2007	-12259	-3431	-8828	-9,3	-4,7	-14,9
2008	-10920	-2877	-8043	-8,4	-4,0	-13,8
2009	-9407	-2455	-6952	-7,2	-3,4	-12,1
2010	-9358	-2414	-6944	-7,2	-3,3	-12,2
2011	-8375	-2092	-6283	-6,6	-2,9	-11,2
2012	-7869	-2204	-5665	-6,1	-3,1	-10,2
2013	-8377	-2365	-6012	-6,6	-3,3	-10,9
2014	-8449	-2512	-5937	-6,8	-3,5	-10,9
2015	-8663	-2657	-6006	-7,0	-3,8	-11,1

1.10. Формування приросту (скорочення) чисельності населення по містах та районах у 2015 році

	Осіб				наявне населення на 1 січня 2016 р.	2015 р. у відсотках до 2014 р.
	наявне населення на 1 січня 2015р.	загальний приріст	у тому числі			
			природний приріст	сальдо міграції		
Міські поселення та сільська місцевість						
Черкаська область	1251816	-8851	-8663	-188	1242965	99,3
Черкаси (міськрада)	285608	-1373	-651	-722	284235	99,5
Ватутіне (міськрада)	17711	-170	-182	12	17541	99,0
м.Канів	25293	-261	-96	-165	25032	99,0
Золотоноша (міськрада)	29270	49	-137	186	29319	100,2
Сміла (міськрада)	68625	-82	-256	174	68543	99,9
м.Умань	86451	-494	-175	-319	85957	99,4
райони						
Городищенський	41204	-429	-414	-15	40775	99,0
Драбівський	35612	-363	-428	65	35249	99,0
Жашківський	37492	-336	-394	58	37156	99,1
Звенигородський	44981	-544	-416	-128	44437	98,8
Золотоніський	41795	-341	-472	131	41454	99,2
Кам'янський	27943	-571	-270	-301	27372	98,0
Канівський	19328	-183	-280	97	19145	99,1
Катеринопільський	24442	-174	-187	13	24268	99,3
Корсунь-Шевченківський	43634	-531	-453	-78	43103	98,8
Лисянський	23889	-183	-211	28	23706	99,2
Маньківський	27894	-218	-249	31	27676	99,2
Монастирищенський	36534	-246	-273	27	36288	99,3
Смілянський	32528	-244	-385	141	32284	99,2
Тальнівський	34667	-474	-363	-111	34193	98,6
Уманський	43168	-260	-412	152	42908	99,4
Христинівський	35158	-126	-242	116	35032	99,6
Черкаський	75855	-71	-495	424	75784	99,9
Чорнобаївський	41463	-345	-506	161	41118	99,2
Чигиринський	27286	-436	-343	-93	26850	98,4
Шполянський	43985	-445	-373	-72	43540	99,0

	Осіб					2015р. у відсот- ках до 2014р.
	наявне населен- ня на 1 січня 2015р.	загаль- ний приріст	у тому числі		наявне населен- ня на 1 січня 2016р.	
			природ- ний при- ріст	сальдо мігра- ції		
Міські поселення						
Черкаська область	710109	-3904	-2657	-1247	706205	99,5
Черкаси (міськрада)	284766	-1410	-663	-747	283356	99,5
Ватутіне (міськрада)	17044	-156	-172	16	16888	99,1
м.Канів	25293	-261	-96	-165	25032	99,0
Золотоноша (міськрада)	28286	59	-129	188	28345	100,2
Сміла (міськрада)	68618	-82	-256	174	68536	99,9
м.Умань	86451	-494	-175	-319	85957	99,4
райони						
Городищенський	18595	-105	-136	31	18490	99,4
Драбівський	9394	-67	-81	14	9327	99,3
Жашківський	14104	-46	-72	26	14058	99,7
Звенигородський	17592	-183	-125	-58	17409	99,0
Золотоніський	-	-	-	-	-	-
Кам'янський	12227	-240	-98	-142	11987	98,0
Канівський	-	-	-	-	-	-
Катеринопільський	9786	-80	-57	-23	9706	99,2
Корсунь- Шевченківський	22100	-182	-136	-46	21918	99,2
Лисянський	8047	-111	-21	-90	7936	98,6
Маньківський	9640	-28	-30	2	9612	99,7
Монастирищенський	12577	-35	-65	30	12542	99,7
Смілянський	-	-	-	-	-	-
Тальнівський	14110	-134	-74	-60	13976	99,1
Уманський	2278	-33	-34	1	2245	98,6
Христинівський	14570	-55	-63	8	14515	99,6
Черкаський	820	-3	-3	0	817	99,6
Чорнобаївський	7326	-5	-21	16	7321	99,9
Чигиринський	9100	-138	-80	-58	8962	98,5
Шполянський	17385	-115	-70	-45	17270	99,3

I. Загальний розділ

Продовження таб. 1.10.

	Осіб					2015р. у відсот- ках до 2014р.
	наявне населен- ня на 1 січня 2015р.	загаль- ний приріст	у тому числі		наявне населен- ня на 1 січня 2016р.	
			природ- ний при- ріст	сальдо мігра- ції		
Сільська місцевість						
Черкаська область	541707	-4947	-6006	1059	536760	99,1
Черкаси (міськрада)	842	37	12	25	879	104,4
Ватутіне (міськрада)	667	-14	-10	-4	653	97,9
м.Канів	-	-	-	-	-	-
Золотоноша (міськрада)	984	-10	-8	-2	974	99,0
Сміла (міськрада)	7	-	-	-	7	100,0
м.Умань	-	-	-	-	-	-
райони						
Городищенський	22609	-324	-278	-46	22285	98,6
Драбівський	26218	-296	-347	51	25922	98,9
Жашківський	23388	-290	-322	32	23098	98,8
Звенигородський	27389	-361	-291	-70	27028	98,7
Золотоніський	41795	-341	-472	131	41454	99,2
Кам'янський	15716	-331	-172	-159	15385	97,9
Канівський	19328	-183	-280	97	19145	99,1
Катеринопільський	14656	-94	-130	36	14562	99,4
Корсунь-Шевченківський	21534	-349	-317	-32	21185	98,4
Лисянський	15842	-72	-190	118	15770	99,5
Маньківський	18254	-190	-219	29	18064	99,0
Монастирищенський	23957	-211	-208	-3	23746	99,1
Смілянський	32528	-244	-385	141	32284	99,2
Тальнівський	20557	-340	-289	-51	20217	98,3
Уманський	40890	-227	-378	151	40663	99,4
Христинівський	20588	-71	-179	108	20517	99,7
Черкаський	75035	-68	-492	424	74967	99,9
Чорнобаївський	34137	-340	-485	145	33797	99,0
Чигиринський	18186	-298	-263	-35	17888	98,4
Шполянський	26600	-330	-303	-27	26270	98,8

1.11. Загальні коефіцієнти приросту (скорочення) чисельності населення по містах та районах у 2015 році

(На 1000 осіб наявного населення)

	Загальний приріст	У тому числі	
		природний приріст	сальдо міграції

Міські поселення та сільська місцевість

Черкаська область	-7,1	-7,0	-0,1
Черкаси (міськрада)	-4,8	-2,3	-2,5
Ватутіне (міськрада)	-9,6	-10,3	0,7
Золотоноша (міськрада)	1,7	-4,7	6,4
м. Канів	-10,4	-3,9	-6,5
Сміла (міськрада)	-1,2	-3,7	2,5
м. Умань	-5,7	-2,0	-3,7
райони			
Городищенський	-10,5	-10,1	-0,4
Драбівський	-10,2	-12,1	1,9
Жашківський	-9,0	-10,5	1,5
Звенигородський	-12,2	-9,3	-2,9
Золотоніський	-8,2	-11,4	3,2
Кам'янський	-20,6	-9,7	-10,9
Канівський	-9,5	-14,6	5,1
Катеринопільський	-7,1	-7,6	0,5
Корсунь-Шевченківський	-12,2	-10,5	-1,7
Лисянський	-7,7	-8,9	1,2
Маньківський	-7,8	-9,0	1,2
Монастирищенський	-6,8	-7,5	0,7
Смілянський	-7,5	-11,9	4,4
Тальнівський	-13,8	-10,6	-3,2
Уманський	-6,0	-9,6	3,6
Христинівський	-3,6	-6,9	3,3
Черкаський	-0,9	-6,5	5,6
Чорнобаївський	-8,4	-12,2	3,8
Чигиринський	-16,1	-12,6	-3,5
Шполянський	-10,2	-8,5	-1,7

	Загальний приріст	У тому числі:	
		природний приріст	сальдо міграції
Міські поселення			
Черкаська область	-5,5	-3,8	-1,7
Черкаси (міськрада)	-5,0	-2,4	-2,6
Ватутіне (міськрада)	-9,2	-10,1	0,9
Золотоноша (міськрада)	2,1	-4,6	6,7
м.Канів	-10,4	-3,9	-6,5
Сміла (міськрада)	-1,2	-3,7	2,5
м.Умань	-5,7	-2,0	-3,7
райони			
Городищенський	-5,7	-7,3	1,6
Драбівський	-7,2	-8,7	1,5
Жашківський	-3,3	-5,1	1,8
Звенигородський	-10,5	-7,1	-3,4
Золотоніський	х	х	х
Кам'янський	-19,8	-8,1	-11,7
Канівський	х	х	х
Катеринопільський	-8,2	-5,8	-2,4
Корсунь-Шевченківський	-8,3	-6,2	-2,1
Лисянський	-13,9	-2,6	-11,3
Маньківський	-2,9	-3,1	0,2
Монастирищенський	-2,8	-5,2	2,4
Смілянський	х	х	х
Тальнівський	-9,5	-5,3	-4,2
Уманський	-14,6	-15,0	0,4
Христинівський	-3,8	-4,4	0,6
Черкаський	-3,7	-3,7	-
Чорнобаївський	-0,7	-2,9	2,2
Чигиринський	-15,3	-8,8	-6,5
Шполянський	-6,6	-4,1	-2,5

	Загальний приріст	У тому числі:	
		природний приріст	сальдо міграції
Сільська місцевість			
Черкаська область	-9,2	-11,1	1,9
Черкаси (міськрада)	43,0	13,9	29,1
Ватутіне (міськрада)	-21,2	-15,2	-6
Золотоноша (міськрада)	-10,2	-8,2	-2
м. Канів	x	x	x
Сміла (міськрада)	-	-	-
м. Умань	x	x	x
райони			
Городищенський	-14,4	-12,3	-2,1
Драбівський	-11,4	-13,4	2
Жашківський	-12,5	-13,9	1,4
Звенигородський	-13,3	-10,7	-2,6
Золотоніський	-8,2	-11,4	3,2
Кам'янський	-21,3	-11,0	-10,3
Канівський	-9,5	-14,6	5,1
Катеринопільський	-6,4	-8,9	2,5
Корсунь-Шевченківський	-16,3	-14,8	-1,5
Лисянський	-4,6	-12,0	7,4
Маньківський	-10,5	-12,0	1,5
Монастирищенський	-8,8	-8,7	-0,1
Смілянський	-7,5	-11,9	4,4
Тальнівський	-16,7	-14,2	-2,5
Уманський	-5,6	-9,2	3,6
Христинівський	-3,5	-8,7	5,2
Черкаський	-0,9	-6,6	5,7
Чорнобаївський	-10,0	-14,3	4,3
Чигиринський	-16,5	-14,6	-1,9
Шполянський	-12,5	-11,4	-1,1

1.12. Народжуваність

	Осіб			На 1000 населення		
	все на-селення	міське	сільське	все на-селення	міське	сільське
2002	10342	5515	4827	7,4	7,3	7,5
2003	10579	5923	4656	7,7	7,9	7,3
2004	10523	6069	4454	7,7	8,2	7,2
2005	10428	6046	4382	7,7	8,2	7,2
2006	11526	6704	4822	8,6	9,1	8,0
2007	11801	6861	4940	8,9	9,4	8,4
2008	12466	7240	5226	9,5	9,9	9,0
2009	12594	7196	5398	9,7	9,9	9,4
2010	12462	7079	5383	9,7	9,8	9,5
2011	12473	7121	5352	9,7	9,9	9,5
2012	12798	7237	5561	10,1	10,1	10,0
2013	12100	6943	5157	9,6	9,7	9,4
2014	12351	6979	5372	9,8	9,8	9,9
2015	11508	6598	4910	9,2	9,3	9,1

1.13. Смертність

	Осіб			На 1000 населення		
	все на-селення	міське	сільське	все на-селення	міське	сільське
2002	24576	9962	14614	17,6	13,3	22,7
2003	24314	9857	14457	17,6	13,2	22,8
2004	24701	10258	14443	18,1	13,8	23,2
2005	25090	10386	14704	18,6	14,1	24,1
2006	24029	10083	13946	18,0	13,7	23,3
2007	24060	10292	13768	18,2	14,1	23,3
2008	23386	10117	13269	17,9	13,9	22,8
2009	22001	9651	12350	16,9	13,3	21,5
2010	21820	9493	12327	16,9	13,1	21,7
2011	20848	9213	11635	16,3	12,8	20,7
2012	20667	9441	11226	16,2	13,2	20,2
2013	20477	9583	10894	16,2	13,0	20,3
2014	20800	9491	11309	16,6	13,3	20,8
2015	20171	9255	10916	16,2	13,1	20,2

1.14. Кількість народжених у 2015 році по містах та районах

	Осіб			На 1000 населення		
	все на- селення	міське	сільське	все на- селення	міське	сільське
Черкаська область	11508	6598	4910	9,2	9,3	9,1
Черкаси (міськрада)	2663	2648	15	9,3	9,3	17,4
Ватутіне (міськрада)	113	105	8	6,4	6,2	12,1
Золотоноша (міськрада)	270	269	1	9,2	9,5	1,0
м.Канів	245	245	х	9,7	9,7	х
Сміла (міськрада)	610	610	–	8,9	8,9	–
м.Умань	734	734	х	8,5	8,5	х
райони						
Городищенський	340	168	172	8,3	9,1	7,7
Драбівський	271	77	194	7,6	8,2	7,4
Жашківський	399	168	231	10,7	11,9	9,9
Звенигородський	414	182	232	9,3	10,4	8,5
Золотоніський	410	х	410	9,8	х	9,8
Кам'янський	248	102	146	9,0	8,4	9,4
Канівський	189	х	189	9,8	х	9,8
Катеринопільський	228	98	130	9,4	10,1	8,9
Корсунь-Шевченківський	349	192	157	8,0	8,7	7,4
Лисянський	200	75	125	8,4	9,4	7,9
Маньківський	257	103	154	9,2	10,7	8,5
Монастирищенський	290	111	179	8,0	8,8	7,5
Смілянський	307	х	307	9,5	х	9,5
Тальнівський	314	141	173	9,1	10,0	8,5
Уманський	460	21	439	10,7	9,3	10,8
Христинівський	336	162	174	9,6	11,1	8,5
Черкаський	801	10	791	10,6	12,2	10,5
Чорнобаївський	358	85	273	8,7	11,6	8,0
Чигиринський	264	99	165	9,8	11,0	9,1
Шполянський	438	193	245	10,0	11,1	9,3

1.15. Кількість померлих у 2015 році по містах та районах

	Осіб			На 1000 населення		
	все на-селення	міське	сільське	все на-селення	міське	сільське
Черкаська область	20171	9255	10916	16,2	13,1	20,2
Черкаси (міськрада)	3314	3311	3	11,6	11,7	3,5
Ватутіне (міськрада)	295	277	18	16,7	16,3	27,3
Золотоноша (міськрада)	407	398	9	13,9	14,1	9,2
м.Канів	341	341	х	13,6	13,6	х
Сміла (міськрада)	866	866	–	12,6	12,6	–
м.Умань	909	909	х	10,5	10,5	х
райони						
Городищенський	754	304	450	18,4	16,4	20,0
Драбівський	699	158	541	19,7	16,9	20,8
Жашківський	793	240	553	21,2	17,0	23,8
Звенигородський	830	307	523	18,6	17,5	19,2
Золотоніський	882	х	882	21,2	х	21,2
Кам'янський	518	200	318	18,7	16,5	20,4
Канівський	469	х	469	24,4	х	24,4
Катеринопільський	415	155	260	17,0	15,9	17,8
Корсунь-Шевченківський	802	328	474	18,5	14,9	22,2
Лисянський	411	96	315	17,3	12,0	19,9
Маньківський	506	133	373	18,2	13,8	20,5
Монастирищенський	563	176	387	15,5	14,0	16,2
Смілянський	692	х	692	21,4	х	21,4
Тальнівський	677	215	462	19,7	15,3	22,7
Уманський	872	55	817	20,3	24,3	20,0
Христинівський	578	225	353	16,5	15,5	17,2
Черкаський	1296	13	1283	17,1	15,9	17,1
Чорнобаївський	864	106	758	20,9	14,5	22,3
Чигиринський	607	179	428	22,4	19,8	23,7
Шполянський	811	263	548	18,5	15,2	20,7

1.16. Міграційний приріст (скорочення) чисельності населення

	Осіб			На 1000 населення		
	все на-селення	міське	сільське	все на-селення	міське	сільське
2002	-354	-584	230	-0,2	-0,8	0,4
2003	-406	-8	-398	-0,3	0,0	-0,6
2004	-1138	790	-1928	-0,8	1,0	-3,1
2005	-1009	865	-1874	-0,7	1,2	-3,1
2006	-925	-472	-453	-0,7	-0,6	-0,7
2007	-287	121	-408	-0,2	0,2	-0,8
2008	-320	-321	1	-0,2	-0,4	0,0
2009	375	-209	584	0,3	-0,3	1,0
2010	-476	-880	404	-0,4	-1,2	0,7
2011	294	-313	607	0,2	-0,4	1,1
2012	-546	-878	332	-0,4	-1,2	0,6
2013	-554	-509	-45	-0,5	-0,7	0,0
2014	308	168	140	0,3	0,2	0,3
2015	-188	-1247	1059	-0,1	-1,7	1,9

1.17. Основні напрямки міграції населення у 2015 році

	Осіб			На 1000 населення		
	число прибу-лих	число вибу-лих	приріст (ско-ро-чення)	число прибу-лих	число вибу-лих	приріст (ско-ро-чення)
Міські поселення та сільська місцевість						
Усього	18680	18868	-188	15,0	15,1	-0,1
у тому числі						
внутрішньорегіональна міграція	10688	10688	x	8,6	8,6	x
міжрегіональна міграція	7215	7821	-606	5,8	6,2	-0,4
міждержавна міграція	777	359	418	0,6	0,3	0,3
Міські поселення						
Усього	10111	11358	-1247	14,3	16,0	-1,7
у тому числі						
внутрішньорегіональна міграція	5467	6275	-808	7,7	8,9	-1,2
міжрегіональна міграція	4100	4764	-664	5,8	6,7	-0,9
міждержавна міграція	544	319	225	0,8	0,4	0,4
Сільська місцевість						
Усього	8569	7510	1059	15,9	14,0	1,9
у тому числі						
внутрішньорегіональна міграція	5221	4413	808	9,7	8,2	1,5
міжрегіональна міграція	3115	3057	58	5,8	5,7	0,1
міждержавна міграція	233	40	193	0,4	0,1	0,3

1.18. Міграція населення по містах та районах у 2015 році

	Осіб			На 1000 населення		
	число прибу- лих	число вибу- лих	приріст (скоро- чення)	число прибу- лих	число вибу- лих	приріст (скоро- чення)
Черкаська область	18680	18868	-188	15,0	15,1	-0,1
міські поселення	10111	11358	-1247	14,3	16,0	-1,7
сільська місцевість	8569	7510	1059	15,9	14,0	1,9
Черкаси (міськрада)	3676	4398	-722	12,9	15,4	-2,5
Ватутіне (міськрада)	317	305	12	18,0	17,3	0,7
Золотоноша (міськрада)	729	543	186	24,9	18,5	6,4
м.Канів	456	621	-165	18,1	24,6	-6,5
Сміла (міськрада)	1264	1090	174	18,4	15,9	2,5
м.Умань	1299	1618	-319	15,1	18,8	-3,7
райони						
Городищенський	583	598	-15	14,2	14,6	-0,4
Драбівський	504	439	65	14,2	12,3	1,9
Жашківський	642	584	58	17,2	15,7	1,5
Звенигородський	531	659	-128	11,9	14,8	-2,9
Золотоніський	818	687	131	19,7	16,5	3,2
Кам'янський	132	433	-301	4,8	15,7	-10,9
Канівський	477	380	97	24,8	19,7	5,1
Катеринопільський	385	372	13	15,8	15,3	0,5
Корсунь- Шевченківський	451	529	-78	10,4	12,1	-1,7
Лисянський	460	432	28	19,3	18,1	1,2
Маньківський	392	361	31	14,1	12,9	1,2
Монастирищенський	438	411	27	12,0	11,3	0,7
Смілянський	816	675	141	25,2	20,8	4,4
Тальнівський	287	398	-111	8,3	11,5	-3,2
Уманський	743	591	152	17,3	13,7	3,6
Христинівський	477	361	116	13,6	10,3	3,3
Черкаський	1396	972	424	18,4	12,8	5,6
Чорнобаївський	634	473	161	15,4	11,6	3,8
Чигиринський	298	391	-93	11,0	14,5	-3,5
Шполянський	475	547	-72	10,9	12,6	-1,7

**1.19. Чисельність наявного населення міст, районів
і селищ міського типу**

(на 1 січня, осіб)

	2011	2012	2013	2014	2015	2016
Черкаська область	1285384	1277303	1268888	1259957	1251816	1242965
міське населення	720814	718409	715327	712453	710109	706205
сільське населення	564570	558894	553561	547504	541707	536760
Черкаси (міськрада)	287712	286912	286391	285989	285608	284235
міське населення	286987	286163	285605	285170	284766	283356
м. Черкаси	286987	286163	285605	285170	284766	283356
Придніпровський район	137639	137288	136455	136032	135678	135026
Соснівський район	149348	149287	149150	149138	149088	148330
сільське населення	725	749	680	679	830	879
Ватутіне (міськрада)	18523	18418	18243	17957	17711	17541
міське населення	17826	17731	17563	17278	17044	16888
м. Ватутіне	17826	17731	17563	17278	17044	16888
сільське населення	697	687	680	679	667	653
Золотоноша (міськрада)	29476	29457	29372	29317	29270	29319
міське населення	28462	28454	28371	28321	28286	28345
м. Золотоноша	28462	28454	28371	28321	28286	28345
сільське населення	1014	1003	1001	996	984	974
м. Канів	25759	25702	25558	25354	25293	25032
Сміла (міськрада)	68534	68680	68648	68748	68625	68543
міське населення	68520	68667	68636	68740	68618	68536
м. Сміла	68520	68667	68636	68740	68618	68536
сільське населення	14	13	12	8	7	7
м. Умань	87437	87425	87111	86621	86451	85957
Городищенський район	42818	42370	41934	41520	41204	40775
міське населення	19022	18912	18757	18681	18595	18490
м. Городище	14480	14407	14291	14249	14200	14142
с/т Вільшана	3256	3237	3194	3167	3136	3106
с/т Цвіткове	1286	1268	1272	1265	1259	1242
сільське населення	23796	23458	23177	22839	22609	22285
Драбівський район	37417	37017	36502	35997	35612	35249
міське населення	9729	9634	9545	9454	9394	9327
с/т Драбів	6838	6780	6705	6643	6602	6585
с/т Шрамківка	2891	2854	2840	2811	2792	2742
сільське населення	27688	27383	26957	26543	26218	25922

II. Чисельність наявного населення в населених пунктах області

Продовження табл. 1.19

	2011	2012	2013	2014	2015	2016
Жашківський район	39084	38652	38272	37877	37492	37156
міське населення	14363	14281	14234	14146	14104	14058
м. Жашків	14363	14281	14234	14146	14104	14058
сільське населення	24721	24371	24038	23731	23388	23098
Звенигородський район	47094	46544	45958	45471	44981	44437
міське населення	18330	18127	17958	17771	17592	17409
м. Звенигородка	18330	18127	17958	17771	17592	17409
сільське населення	28764	28417	28000	27700	27389	27028
Золотоніський район	43265	42975	42572	42264	41795	41454
сільська місцевість	43265	42975	42572	42264	41795	41454
Кам'янський район	29877	29368	28949	28454	27943	27372
міське населення	13039	12864	12652	12427	12227	11987
м. Кам'янка	13039	12864	12652	12427	12227	11987
сільське населення	16838	16504	16297	16027	15716	15385
Канівський район	20577	20253	20012	19686	19328	19145
сільське населення	20577	20253	20012	19686	19328	19145
Катеринопільський район	25286	24916	24600	24487	24442	24268
міське населення	9902	9837	9691	9675	9786	9706
смт Катеринопіль	5837	5805	5719	5708	5802	5730
смт Єрки	4065	4032	3972	3967	3984	3976
сільське населення	15384	15079	14909	14812	14656	14562
Корсунь-Шевченківський район	45068	44836	44450	44075	43634	43103
міське населення	22420	22414	22291	22260	22100	21918
м. Корсунь-Шевченківський	18763	18759	18655	18656	18540	18401
смт Стеблів	3657	3655	3636	3604	3560	3517
сільське населення	22648	22422	22159	21815	21534	21185
Лисянський район	24848	24631	24406	24078	23889	23706
міське населення	8160	8182	8136	8068	8047	7936
смт Лисянка	8160	8182	8136	8068	8047	7936
сільське населення	16688	16449	16270	16010	15842	15770
Маньківський район	29035	28743	28492	28150	27894	27676
міське населення	9993	9841	9817	9716	9640	9612
смт Маньківка	8050	7924	7901	7828	7789	7801
смт Буки	1943	1917	1916	1888	1851	1811
сільське населення	19042	18902	18675	18434	18254	18064

II. Чисельність наявного населення в населених пунктах області

Продовження табл. 1.19

	2011	2012	2013	2014	2015	2016
Монастирищенський район	37489	37324	37131	36836	36534	36288
міське населення	12863	12851	12737	12649	12577	12542
м. Монастирище	9142	9138	9040	8970	8946	8925
смт Цибулів	3721	3719	3697	3679	3631	3617
сільське населення	24626	24550	24394	24187	23957	23746
Смілянський район	33886	33492	33202	32764	32528	32284
сільське населення	33886	33492	33202	32764	32528	32284
Тальнівський район	36374	35898	35423	34988	34667	34193
міське населення	14456	14343	14216	14160	14110	13976
м. Тальне	14456	14343	14216	14160	14110	13976
сільське населення	21918	21555	21207	20828	20557	20217
Уманський район	44521	44125	43788	43418	43168	42908
міське населення	2357	2335	2314	2299	2278	2245
смт Бабанка	2357	2335	2314	2299	2278	40663
сільське населення	42164	41790	41474	41119	40890	2245
Христинівський район	35801	35670	35564	35382	35158	35032
міське населення	14800	14729	14697	14655	14570	14515
м. Христинівка	10876	10873	10860	10853	10806	10762
смт Верхняка	3924	3856	3837	3802	3764	3753
сільське населення	21001	20941	20867	20727	20588	20517
Черкаський район	76618	76647	76648	76392	75855	75784
міське населення	875	873	865	846	820	817
смт Ірдинь	875	873	865	846	820	817
сільська місцевість	75743	75774	75783	75546	75035	74967
Чигиринський район	29370	28796	28232	27783	27286	26850
міське населення	9747	9568	9371	9258	9100	8962
м. Чигирин	9747	9568	9371	9258	9100	8962
сільське населення	19623	19228	18861	18525	18186	17888
Чорнобаївський район	43329	42763	42298	41834	41463	41118
міське населення	7611	7482	7396	7355	7326	7321
смт Чорнобай	7611	7482	7396	7355	7326	7321
сільське населення	35718	35281	34902	34479	34137	33797
Шполянський район	46186	45689	45132	44515	43985	43540
міське населення	18156	17994	17806	17549	17385	17270
м. Шпола	18156	17994	17806	17549	17385	17270
сільське населення	28030	27695	27326	26966	26600	26270

1.20. Групування районів за чисельністю наявного населення на 1 січня 2016 року

	Кількість районів	Райони	Чисельність наявного населення, осіб
По області	20		732338
до 25001	3	Канівський Лисянський Катеринопільський	67119 19145 23706 24268
25001–30000	3	Чигиринський Кам'янський Маньківський	81898 26850 27372 27676
30001–35000	2	Смілянський Тальнівський	66477 34193
35001–40000	4	Христинівський Драбівський Монастирищенський Жашківський	143725 35032 35249 36288 37156
40001–45000	7	Городищенський Чорнобаївський Золотоніський Уманський Корсунь-Шевченківський Шполянський Звенигородський	297335 40775 41118 41454 42908 43103 43540 44437
45000 і більше	1	Черкаський	75784 75784

1.21. Групування міст за чисельністю наявного населення на 1 січня 2016 року

	Кількість міст	Міста	Чисельність наявного населення, осіб
По області	16		644006
до 10001	2	Монастирище Чигирин	17887 8925 8962
10001–15000	5	Христинівка Кам'янка Тальне Жашків Городище	64925 10762 11987 13976 14058 14142
15001–20000	4	Ватутіне Шпола Звенигородка Корсунь-Шевченківський	69968 16888 17270 17409 18401
20001–100000	4	Канів Золотоноша Сміла Умань	207870 25032 28345 68536 85957
100000 і більше	1	Черкаси	283356 283356

1.22. Групування селищ міського типу за чисельністю наявного населення на 1 січня 2016 року

	Кількість селищ міського типу	Селища міського типу	Чисельність наявного населення, осіб
По області	15		62199
до 2001	3	Ірдинь Цвіткове Буки	3870 817 1242 1811
2001–3000	2	Бабанка Шрамківка	4987 2245 2742
3001–4000	5	Вільшана Стеблів Цибулів Верхнячка Єрки	17969 3106 3517 3617 3753 3976
4000 і більше	5	Катеринопіль Драбів Чорнобай Маньківка Лисянка	35373 5730 6585 7321 7801 7936

Методологічні пояснення

Адміністративно-територіальний устрій – це поділ області на систему адміністративних одиниць, які включають район, місто, район у місті, селище міського типу, село (селище).

Дані про адміністративно-територіальний поділ ґрунтуються на офіційних матеріалах: постановах Верховної Ради України, рішеннях обласних, районних та міських рад. Площа територій наводиться за даними Головного управління Держгеокадастру у Черкаській області.

Поточні оцінки чисельності населення на 1 січня базуються на даних останнього перепису населення з урахуванням природного і міграційного приростів, а також змін чисельності населення внаслідок адміністративно-територіальних змін.

Адміністративно-територіальні зміни – це зміни адміністративно-територіального устрою внаслідок утворення та ліквідації районів, міських, селищних, сільських рад, міст, селищ міського типу, сільських населених пунктів; зміни меж регіону, районів, міських, селищних, сільських рад, міст, селищ міського типу; зміни категорії населених пунктів (віднесення міста до категорії міст обласного значення, віднесення селища міського типу до категорії міста, віднесення сільського населеного пункту до категорії селища міського типу або навпаки).

Наявне населення – населення, яке на момент перепису перебуває на певній території, враховуючи тимчасово проживаючих (за умови їхньої відсутності у постійному місці проживання не більше ніж 12 місяців).

Міське і сільське населення. До міського населення відносять осіб, які проживають у міських поселеннях, до сільського – які проживають у сільській місцевості. Міські поселення – це населені пункти, затверджені законодавчими актами як міста та селища міського типу. Всі інші населені пункти – сільські.

Щільність населення – ступінь населеності певної території, розраховано діленням чисельності наявного населення на площу території області в цілому чи окремо го району.

Середня чисельність населення розраховується як середня арифметична з чисельності на початок і кінець звітного періоду.

Загальний приріст (скорочення) міського та сільського населення – сума природного приросту (скорочення), міграційного приросту (скорочення) і чисельності населення, яке перейшло в міське із сільського і навпаки внаслідок адміністративно-територіальних перетворень.

Загальний приріст населення на 1000 осіб наявного населення – відношення загального приросту населення до середньорічної чисельності населення.

Природний приріст (скорочення) населення – різниця між кількістю живонароджених та кількістю померлих.

Природний приріст (скорочення) на 1000 осіб наявного населення – відношення природного приросту населення до середньорічної чисельності населення.

Міграційний приріст (скорочення) – різниця між кількістю прибулих на дану територію та кількістю вибулих за її межі.

Міграційний приріст (скорочення) на 1000 осіб наявного населення – відношення міграційного приросту населення до середньорічної чисельності населення.

Державна служба статистики України
Головне управління статистики у Черкаській області

**Адміністративно-територіальний
устрій та
чисельність наявного населення
Черкаської області**

За редакцією Литвина Михайла Григоровича
Відповідальна за випуск Бабич Алла Валеріївни

Вих.№14.01-07/286
Підписано до друку 30.06.2016. Формат А5
Тираж прим. Зам.№